

Porsche Zentrum Olympiapark

Porsche TIMES

4/10

Vorbeischneiden.
Unser Winter-Check.

Verzaubern.
Schenken Sie Porsche.



Radikal Porsche.
Der neue Cayman R.

4/10

PORSCHE PUR

4

Klartext.
Der neue Porsche 911 Carrera GTS.

6

Der neue 911 GT2 RS.
Ehrfurcht.

8

Die neue Kleinserie von Porsche Exclusive.
Der 911 Speedster.

11

Interview mit Klaus Zellmer.
Der neue Vorsitzende der Geschäftsführung der Porsche Deutschland GmbH.

12

Radikal Porsche.
Der neue Cayman R.

14

Winter-Highlights der Porsche Design Driver's Selection.
Glanzlichter rund um Ihren Porsche.



REDAKTIONELLE BEITRÄGE

16

KRAJAK – Therapie & Training:
Konzentrieren Sie sich auf das Wesentliche: Auf sich selbst.

25

Kraftvolle Eleganz für die Winterzeit.
Designer: Dominic Schindler.

36

Erste Wahl.
Tagen und Feiern mit einem Michelin-Stern: Hotel Königshof München.

43

P1.
Sieben Nächte.

44

Hier gehen wir essen:
Das il Borgo in München.

46

Schau heimwärts, Kleines!
Zehn Gründe dafür, dass Porsche ein perfektes Familienauto ist.

PORSCHE SERVICE

27

Guter Vorsatz - Porsche pflegen!
Wir sind die Winter-Checker.

PORSCHE SPORT

18

Porsche ist Motorsport.
Genetisch bedingt.

PORSCHE LIVE

20

Faszination Rennsport.
Hockenheimring.

21

Kaltfront trifft Hitzköpfe.
Salzburgring.



23

Spur halten.
Fahrsicherheitstraining Saalfelden.

32

Präsentation:
Auf den Punkt gebracht. Die neuen Porsche Cayenne Modelle.

34

Porsche Golf Cup 2010.
911er-Eisen, bitte!

PORSCHE INTERN

7

Sportlich, hochwertig, ökonomisch
– und auf ganzer Linie erfolgreich.
Drei Premium-Auszeichnungen für Porsche.

PORSCHE PLUS

10

Vier neue Ausstattungspakete für die Boxter S und Cayman Modelle.
Aller guten Dinge sind vier.

24

Profi-Tipps von Porsche Experten.
Perfekte Wintersportler.

26

Mehr Individualität. Mehr Sicherheit. Mehr Porsche.
Unsere Tequipment Produkte für den Winter.

30

Gebrauchtwagen.
Prädikat. Porsche.

38

PDDS.
Porsche Design Driver's Selection Shop.



**„Die Zukunft gehört denen, die an die
Wahrhaftigkeit ihrer Träume glauben.“**

Eleanor Roosevelt

... und das Schöne an der Zukunft ist, dass man sie selbst gestalten kann.

Liebe Leserinnen und Leser,

ein unglaublich ereignisreiches Jahr liegt hinter uns, und ich kann kaum glauben, dass es schon vorüber ist.

Wie im Fluge zog es vorbei und jeden Tag haben wir daran gearbeitet, Ihnen das zu bieten, was wir Ihnen versprochen hatten. Wir wollten Ihnen einen professionellen Service bieten und ein kommunikativer Treffpunkt für alle Porsche Fahrer Münchens sein. Das haben wir mit Ihrer Hilfe geschafft.

In den vergangenen Monaten durften wir bei zahlreichen Events, Rennsportveranstaltungen und Fahrzeugpräsentationen miterleben, welche Begeisterung Sie, liebe Kundinnen und Kunden, dem Thema Porsche entgegenbringen. Durch diese Leidenschaft und Ihr Vertrauen in unser Haus motivieren Sie uns immer wieder dazu, unser Bestes zu geben. Wir werden auch in Zukunft alles dafür tun, um für Sie ein zuverlässiger und freundschaftlicher Partner zu sein.

Ich danke allen unseren Kundinnen und Kunden, denen, die uns treu geblieben sind und denen, die uns neu entdeckt haben, und wünsche Ihnen, auch im Namen des gesamten Teams des Porsche Zentrum Olympiapark, schon jetzt frohe, entspannte Feiertage und einen guten Rutsch ins Jahr 2011. Anstatt der üblichen Weihnachtspost/Neujahrsgrüße werden wir die dafür geplanten Ausgaben wieder in vollem Umfang der Institution SOS-Kinderdorf zugutekommen lassen.

Ganz herzlich bedanke ich mich auch bei meinem Team, das mich täglich so engagiert unterstützt.

Ich wünsche Ihnen viel Freude beim Lesen der neuen Ausgabe der Porsche Times Winter 04/10.

Herzlichst Ihr

Thorsten Günther

Geschäftsführer Porsche Zentrum Olympiapark

PORSCHE TIMES OLYMPIAPARK APP

Das Original! Mit mehr als 80.000 Downloads gehört unsere iPhone App zu den beliebtesten mobilen Applikationen der Porsche Kunden und Fans weltweit. Schauen Sie im App Store vorbei! Und laden Sie sich die App auf Ihr iPhone oder Ihren iPod.





Klartext.

Der neue 911 Carrera GTS.

911. Drei Ziffern, die für sich sprechen. Seit 1963. Als sie zum Inbegriff des Sportwagens wurden. Wir haben drei unmissverständliche Buchstaben hinzugefügt: GTS. Der sportlichste 911 Carrera, den wir je gebaut haben. Der neue Porsche 911 Carrera GTS.

Sein Charakter: Carrera pur. Schnörkellos. Kompromisslos sportlich. Seine Leistung: Rennreif. Sofort spürbar, kaum hat man das Gaspedal angetippt. In puren Zahlen: 408 PS. Von 0 auf 100 km/h beschleunigt er in Verbindung mit dem Porsche Doppelkupplungsgetriebe und aktivierter SPORT PLUS Taste – beide optional erhältlich – in 4,2 Sekunden. Der Vortrieb endet erst bei einer Höchstgeschwindigkeit von 304 km/h. Das Drehmoment von 420 Nm sorgt für eine Performance, wie man sie sonst nur von der Rennstrecke kennt.

Genau dort wurde der 911 Carrera GTS so lange getestet und optimiert, bis er unsere hohen Ansprüche erfüllte. Dank innovativer Ideen und konsequentem Leichtbau – welcher sich z.B. durch den Entfall der Rücksitzanlage und somit eine Gewichtsreduzierung um 5 kg ausdrückt – liegen Kraftstoffverbrauch und CO₂-Emissionen trotz der höheren Leistung gleichauf mit den Werten des 911 Carrera S. Selbstverständlich bei maximalem Fahrspaß. Das Geheimnis des GTS Effizienzschubs: die neu gestaltete Sauganlage, die modifizierten Zylinderköpfe und eine optimierte Motorsteuerung. Mit anderen Worten: Porsche Intelligent Performance.

Bei all den Spitzenwerten bleibt der Porsche 911 Carrera GTS auf dem Boden der Tatsachen. Fokussiert auf das Wesentliche. Ob als Coupé oder als Cabriolet: Der 911 Carrera GTS verzichtet auf Spielereien. Nicht aber

auf Stil. Sein Design ist so klar wie sein Konzept: athletisch, muskulös, kraftvoll, ganz Motorsport. Er besticht im Vergleich zum 911 Carrera S mit einer um 44 mm verbreiterten Karosserie im Heckbereich für einen besonders sportlichen Auftritt. Ebenso augenfällig: die 19-Zoll RS Spyder Räder mit Zentralverschluss und mittigem Porsche Emblem sowie die SportDesign Bugverkleidung mit schwarzer Spoilerlippe. Die serienmäßige Sportabgasanlage sorgt nicht nur für unverkennbaren Porsche Sound, sondern mit ihren Endrohren in eigenständigem schwarzen Oberflächendesign auch für geschmackvolles Understatement.

Weitere exklusive Highlights: die Modellbezeichnung auf den Türen, dem Heckdeckel und den Einstiegsblenden aus Edelstahl. Das Interieur mit serienmäßigen Sportsitzen, verkleidet mit edlem Leder in Alcantara schwarz, bietet maximalen Komfort und verzichtet gleichzeitig auf jedes überflüssige Gramm. Serienmäßig und exklusiv für die neuen 911 Carrera GTS Modelle: das 3-Speichen-SportDesign Lenkrad. Es ist puristisch, funktional und – noch sportlicher.

Die überlegene Performance des 911 Carrera GTS spricht Klartext: Wir haben Prioritäten gesetzt, Komplexität reduziert. Mit einem Sportwagen, den es so konzipiert noch nie gegeben hat. Typisch 911. Typisch GT. Porsche 911 Carrera GTS.



VERBRAUCH EMISSION	911 Carrera GTS		911 Carrera GTS Cabriolet	
	Schaltgetriebe / PDK		Schaltgetriebe / PDK	
Innerstädtisch in l/100 km	15,9 / 15,3	16,2 / 15,5	16,2 / 15,5	
Außerstädtisch in l/100 km	7,6 / 7,2	7,7 / 7,3	7,7 / 7,3	
Gesamt in l/100 km	10,6 / 10,2	10,8 / 10,3	10,8 / 10,3	
CO ₂ -Emissionen in g/km	250 / 240	254 / 242	254 / 242	



Der neue 911 GT2 RS.

Ehrfurcht.

Eine Tugend, die Porsche Ingenieure stets dazu angetrieben hat, auf schwindelerregend hohem Niveau die eigene Leistung zu übertreffen: Ehrfurcht – vor jeder neuen Aufgabe und vor dem Ergebnis. Jüngst Realität geworden im neuen Porsche 911 GT2 RS: dem stärksten Porsche Serienfahrzeug, das jemals gebaut wurde. Limitiert auf 500 Exemplare.

Verbrauch/Emissionen:

innerstädtisch in l/100 km 17,9

außerstädtisch in l/100 km 8,7

gesamt in l/100 km 11,9

CO₂-Emissionen 284

Manche Zahlen erwecken Erstaunen. Die Leistungsbilanz des neuen 911 GT2 RS gebietet Ehrfurcht: seine Kraft von 620 PS (456 kW) – das sind 90 PS mehr als beim 911 GT2 – entfaltet der leistungsgesteigerte 3,6-Liter-Boxer-Motor über die Hinterachse. Das maximale Drehmoment von 700 Nm steht bereits ab 2.250 1/min zur Verfügung. Von 0 auf 100 km/h beschleunigt der 911 GT2 RS in atemberaubenden 3,5 Sekunden. Von 0 auf 300 km/h in 28,9 Sekunden. Erst bei 330 km/h hat der Vortrieb ein Ende. Bei jedem der auf 500 Stück limitierten Exemplare.

Hauptverantwortlich für diese Extremlistung: Porsche Intelligent Performance. Ein Effizienzkonzept, das jedem Porsche innewohnt und sich zum Beispiel durch wirkungsvollen Leichtbau auszeichnet. Kein Muskel zu wenig. Kein Gramm zu viel. Verbrauch moderat. So bringt der neue 911 GT2 RS 70 kg weniger auf die Waage als der 911 GT2. Das für eine Performance dieser Art wesentliche Leistungsgewicht beträgt nur 2,21 kg pro PS. Die

verwendeten Materialien stammen aus dem Motorsport: Carbon, Aluminium, Kunststoff. Für außergewöhnliche Agilität, hohe Fahrsicherheit und stabiles Fahrverhalten besonders in Kurven.

Auch optisch hat sich der 911 GT2 RS dem Motorsport verschrieben: Die vorne um 26 mm verbreiterte Karosserie ermöglicht eine um 12 mm breitere Spur und den Einsatz breiterer Reifen. Das Fahrzeug liegt gegenüber dem 911 Carrera um rund 25 mm tiefer. Fahrwerk und Karosserie sind nahezu spielfrei miteinander verbunden, für präzises Fahr- und Einlenkverhalten. Der prägnante, seitliche „GT2 RS“ Schriftzug in Schwarz verleiht dem aerodynamischen Design zusätzliche Ausdrucksstärke.

Eine weitere Form der Stärke: Sicherheit. Sie gehört bei jedem Leistungskonzept von Porsche „automatisch“ dazu. Deshalb verfügt der neue 911 GT2 RS serienmäßig über das aktive Fahrwerk Porsche Active Suspension Management (PASM), das Fahrstabilisierungssystem Porsche Stability Management (PSM) sowie die

Keramik-Bremsanlage Porsche Ceramic Composite Brake (PCCB). Zusätzliche Bremsluftkanäle an der Hinterachse sorgen für eine effektive Bremsbelüftung, wie sie ein Hochleistungssportwagen benötigt.

Pure Sportlichkeit herrscht nicht nur bei Technik, Design und Sicherheit des 911 GT2 RS vor. Die Instrumente zum Beispiel liefern dem Fahrer schnell erfassbare Informationen, sind ergonomisch und gut sichtbar – wie der Drehzahlmesser mit titanfarbenem Zifferblatt in der Mitte der fünf Rundinstrumente. Der mit hochwertigen Materialien ausgestattete Innenraum ist in puristischem Schwarz gehalten. Akzentuiert durch rotes Alcantara dort, wo man Griffkontakt hat: am Lenkradkranz, dem Schalt- und Handbremshebelgriff sowie an den Türgriffen. Die Oberfläche der Zierblende in der Schalttafel sowie die Einstiegsblenden sind in motorsporttypischem Carbon ausgeführt und tragen den „RS“ Schriftzug.

Der 911 GT2 RS – ein Sportwagen, der seinem Fahrer alles abfordert: Ausdauer. Mut. Können. Auf jedem Meter pro Sekunde. Ein Porsche, der Ehrfurcht gebietet. Seinen Schöpfern und seinen Fahrern.



Sportlich, hochwertig, ökonomisch – und auf ganzer Linie erfolgreich.

Drei Premium-Auszeichnungen für Porsche.

Die Vision des legendären Konstrukteurs Ferry Porsche war klar: exklusive Sportwagen zu bauen. Und in der Natur eines Sportwagens liegt es, ganz vorne zu sein. Schön, dass wir diesem Prinzip treu bleiben konnten. Und das mittlerweile sogar außerhalb des Sportwagensegments. Gleich drei Siege konnte die Dr. Ing. h.c. F. Porsche AG in diesem Sommer für sich verbuchen: Dreifach Platz eins bei der sport auto-Leserwahl „Die sportlichsten Autos 2010“, Platz eins bei der „Initial Quality Study“ des US-Marktforschungsinstituts J.D. Power und „Firmenauto des Jahres 2010“.



Der Ursprung eines jeden Porsche: das Prinzip Sportwagen. Dort brillierte die Dr. Ing. h.c. F. Porsche AG im Juni 2010 gleich dreifach. Die Leser der renommierten Fachzeitschrift sport auto wählten unter mehr als 260 Modellen in 25 Kategorien ihre Favoriten aus. Drei davon kommen aus Zuffenhausen. Die Porsche Modelle Boxster S, Panamera Turbo und 911 GT3 RS wurden mit bis zu 49,9 Prozent zu den „sportlichsten Autos 2010“ gekürt. Der Porsche 911 Carrera S und der 911 Turbo S erreichten den zweiten bzw. dritten Platz in ihren Kategorien. Eindeutig, dass Porsche immer noch die erste Wahl ist, wenn es um exklusive Sportwagen geht.

Auch international steht Porsche wieder auf dem Siegerpodest. Im Rahmen der Erhebung zur „Initial Quality Study“ des renommierten US-Marktforschungsinstituts J.D. Power, in der die Kundenzufriedenheit in Bezug auf die Qualität von Neuwagen abgefragt wird, belegt die Dr. Ing. h.c. F. Porsche AG Platz eins in der Gesamtwertung sportli-

cher Premium-Fahrzeuge. Eine Auszeichnung, die für höchste Qualitätsansprüche steht, und bei der Porsche nun schon zum fünften Mal in Folge eine Spitzenposition erreicht. Erst im März dieses Jahres hatte Porsche übrigens bereits Platz eins bei der „Vehicle Dependability Study“ von J.D. Power belegt, in der die Erstbesitzer von drei Jahre alten Fahrzeugen bezüglich deren Zuverlässigkeit befragt wurden. Die zuverlässigsten kamen von Porsche.

Und nicht zuletzt die Erfolgsgeschichte des Porsche Cayenne seit seiner Einführung im Jahr 2002. Zeugnis dafür, wie sich Porsche im Laufe der Jahre weiterentwickelt und sein Produktportfolio erweitert hat. Dem Prinzip Porsche – und somit dem Prinzip Sportwagen – treu geblieben, beweist Porsche mit ihm erstmalig Talent und Können im Bereich Sports Utility Vehicle (SUV). In diesem Jahr ist der Cayenne Diesel zum zweiten Mal in Folge „Firmenauto des Jahres 2010“ in der Kategorie Große Geländewagen/SUV. Über den Preis, der von der Zeitschrift

Firmenauto und dem Sachverständigenverband DEKRA gemeinsam vergeben wird, entschied eine Jury aus 150 Fuhrpark-Managern. Die Experten testeten insgesamt 55 Fahrzeugmodelle in neun Kategorien. Bewertet wurde – neben Fahrverhalten und Komfort – auch die Wirtschaftlichkeit der Fahrzeuge. Hier konnte die Diesel-Version des Cayenne extra punkten.

Eine Entwicklung, die wir Porsche Intelligent Performance verdanken. Denn in jedem Porsche stecken die intelligenten, innovativen Ideen unserer Ingenieure. Das Ergebnis: konsequenter Leichtbau und effizientere Motoren, die uns immer mehr Leistung und Fahrvergnügen einbringen – und dabei CO₂-Emissionen und Verbrauch einsparen.

Auf diesem Erfolg werden wir uns auch in Zukunft nicht ausruhen, sondern mit Leidenschaft und Kreativität am Werk sein. Für den Motorsport und für das unbeschwertere Fahrvergnügen unserer Kunden. Typisch Porsche eben.

Verbrauch/Emissionen:

Porsche Boxster S	PDK
Innerstädtisch in l/100 km	14,1
Außerstädtisch in l/100 km	6,6
Gesamt in l/100 km	9,4
CO ₂ -Emissionen in g/km	221
Porsche 911 Carrera S	PDK
Innerstädtisch in l/100 km	15,3
Außerstädtisch in l/100 km	7,2
Gesamt in l/100 km	10,2
CO ₂ -Emissionen in g/km	240



Porsche 911 Turbo S	PDK
Innerstädtisch in l/100 km	16,5
Außerstädtisch in l/100 km	8,1
Gesamt in l/100 km	11,4
CO ₂ -Emissionen in g/km	268

Porsche 911 GT3 RS	
Innerstädtisch in l/100 km	19,4
Außerstädtisch in l/100 km	9,6
Gesamt in l/100 km	13,2
CO ₂ -Emissionen in g/km	309

Porsche Panamera Turbo	
Innerstädtisch in l/100 km	17,0
Außerstädtisch in l/100 km	8,4
Gesamt in l/100 km	11,5
CO ₂ -Emissionen in g/km	270

Porsche Cayenne Diesel	
Innerstädtisch in l/100 km	8,7
Außerstädtisch in l/100 km	6,6
Gesamt in l/100 km	7,4
CO ₂ -Emissionen in g/km	195

Die neue Kleinserie von Porsche Exclusive.

Der 911 Speedster.

Es ist Zeit. Zeit für einen neuen Traum. Der lange gehegt wurde und nun den perfekten Anlass gefunden hat, wahr zu werden: 25 Jahre Porsche Exclusive. Der neue 911 Speedster ist einzigartig im Erscheinungsbild. Umwerfend in seiner Leistung. Außerordentlich in seiner Geschichte. Und limitiert auf 356 Stück weltweit.

25 Jahre Porsche Exclusive

Die Idee war so einfach wie genial: Eine Individualisierung der Porsche Fahrzeuge direkt ab Werk. Natürlich Porsche typisch mit edelsten Materialien und sorgfältiger Verarbeitung – für Exterieur, Interieur und Technik. Denn unser Credo lautet nach wie vor Maßanfertigung durch Handarbeit. Seit 1986 nennen wir dieses Prinzip Porsche Exclusive. Weil Porsche Fahrzeuge die Verwirklichung von Träumen sind. Ihren exklusiven Träumen. Die Möglichkeiten sind dabei so vielfältig wie Ihre Vorstellungen. Sprechen Sie einfach mit uns über Ihre Wünsche. Wir beraten Sie gerne.

Symbol dieser neuen spektakulären Kleinserie: die zum 25-jährigen Jubiläum entworfene Porsche Exclusive Plakette des Porsche 911 Speedster. Erbe des 911 Sport Classic und limitiert auf 356 Stück – eine Reminiszenz an den 1948 erschienenen Porsche 356 – Urmodell der legendären 911 Baureihe.

Der Traum vom perfekten Sportwagen war geboren, und bereits 1954 erhielt der erste Speedster Einzug ins Porsche Programm: ein offener Sportwagen mit flacher Windschutzscheibe und einem voll versenkbaren, noch niedrigeren Verdeck als beim Cabriolet. Schalen-sitze unterstrichen seine sportliche Note. Die puristische Ausstattung

sorgte nicht nur für weniger Gewicht, sondern vermittelte das Gefühl der Freiheit – das ihn zum Kultobjekt unter Porsche Liebhabern aufsteigen ließ. Eine Porsche Exclusive Kleinserie von nur zwei Modellen machte den Speedster in den 90er Jahren zur Sammlerikone: ein einmaliges Sondermodell zu Ehren von Ferdinand Alexander Porsche – Gründer der Porsche Design GmbH – und ein speziell angefertigtes Unikat für den US-amerikanischen Komiker Jerry Seinfeld.

Nun ist der Porsche 911 Speedster zurück. Wieder einmal einzigartig, was nicht zu übersehen ist. Sein Purismus ist einer Exclusive Ausstattung nach allen Regeln der Kunst



911 Speedster	PDK
Innerstädtisch in l/100 km	15,5
Außerstädtisch in l/100 km	7,3
Gesamt in l/100 km	10,3
CO ₂ -Emissionen in g/km	242

gewichen. Das Design des Exterieurs: Innovationen à la Speedster, kombiniert mit klassischen 911 Features. Da wären zum einen die Speedster spezifische Verglasung, dynamische Fensterkonturen, lackierte Seitenschweller und ein komplett neues Speedster Soft Top aus schwarzem Verdeckstoff. Passend dazu und ebenfalls völlig neu der Verdeckkastendeckel. An der im Heck um 44 mm verbreiterten Karosserie befinden sich zwei aerodynamisch geformte Auswölbungen. Und als perfektes Finish die klassischen Highlights: SportDesign Bugverkleidung, 19-Zoll Sport Classic Räder im Design der geschichtsträchtigen Fuchsfelge mit schwarz lackierten Felgensternen, spezifische Abgasanlage 911 Sport Classic mit eigenständigen schwarzen, nanobeschichteten Endrohren.

Direkt ins Auge sticht mit Sicherheit seine Exterieurfarbe: verblüffendes Purlblau uni. Wahlweise ist er auch in Carraraweiß uni erhältlich. Die Innenausstattung ist aus hochwertigem,

schwarzem Leder. Ausgewählte Akzente, z.B. auf dem Lenkrad, der Schalttafel, den Luftdüsen sowie in der Türtafel, greifen die Exterieurfarbe harmonisch auf. Eine Limitierungsplakette auf dem Handschuhkastendeckel weist zusätzlich auf die Exklusivität und den Sammlerwert des Fahrzeugs hin. Auch die adaptiven Sportsitze sind komplett neu designt worden: Neben einer umlaufenden Lederbahn in Exterieurfarbe sind die Kopfstützen mit einem gestickten Speedster Schriftzug versehen. Besonders sportliches Highlight – eine Zielflagge auf dem vorderen Bereich der Sitzmittelbahn.

Beeindruckend ist auch das Leistungsvermögen des 911 Speedster. Seine ursprünglichen Charakteristika, wie den Heckantrieb, die dynamisch flache Windschutzscheibe und das bewährte Zweisitzer-Konzept, vereint der Speedster mit modernster Sportwagentechnologie: Porsche Doppelkupplungsgetriebe, um 10 mm abgesenktes Cabriolet Serienfahrwerk, serienmäßiges Sport Chrono Paket Plus zur Auswertung von Rundenzeiten. Und natürlich: eine weiter optimierte Gesamteffizienz dank Porsche Intelligent Performance. 3,8-Liter-Boxer-Motor mit Benzindirekteinspritzung und Leistungssteigerung auf 408 PS. Auch für optimale Sicherheit ist durch die Keramik-Bremsanlage Porsche Ceramic Composite Brake (PCCB) gesorgt. Für ein reines, unbeschwertes Fahrvergnügen. Das von Freiheit und Individualität nicht nur träumen lässt.

Dem Traum vom perfekten Sportwagen sind wir wieder ein Stück nähergekommen. Davon können Sie sich natürlich bald auch live überzeugen und den Porsche 911 Speedster bei seiner Weltpremiere auf der Messe Paris (Mondial de l'Automobile) vom 02. bis 17. Oktober 2010 und auf der Messe in Los Angeles (Los Angeles Auto Show) vom 17. bis 28. November 2010 und selbstverständlich bald bei uns im Porsche Zentrum erleben.

INTERVIEW



Ingo Frenkel, Leiter Kundenzentrum, Porsche AG.

Herr Frenkel, welche Stationen bei Porsche haben Sie zum Projekt „911 Speedster“ geführt?

Begonnen hat meine Porsche Laufbahn 1990 bei Porsche Engineering Services in Weissach. Diese Tätigkeit hat mich projektbezogen über längere Zeit unter anderem auch in die USA geführt. Nach den gesammelten Erfahrungen im Entwicklungs- und Projektbereich erschloss sich mir ein völlig neues Themengebiet – der Vertrieb, dem ich bis heute treu geblieben bin. Seit 2004 verantworte ich als Leiter Kundenzentrum vielfältige Aufgabenfelder wie die Individualisierung von Fahrzeugen (Porsche Exclusive) unter deren Regie die Kleinserien entstehen.

Was ist Ihr Lieblings Porsche Modell?

Ganz klar: bis dato der 911 Sport Classic!

Wie kam es zu der Idee „911 Speedster“?

Der 911 Speedster wurde bereits bei den ersten Überlegungen, wieder eine Exclusive Kleinserie ins Leben zu rufen, vorgesehen, um anlässlich des 25 jährigen Jubiläums von Porsche Exclusive ein Modell mit dem relevanten geschichtlichen Hintergrund auf den Markt bringen zu können. Der 911 Speedster spannt einen Bogen sowohl zur Porsche Speedster Historie als auch zu der Kleinserienhistorie von Porsche Exclusive.

Gab es neben dem eigentlichen Vorgänger noch weitere Vorbilder?

Natürlich, wie bereits erwähnt, blickt Porsche Exclusive auf eine Kleinserienhistorie zurück. Neben dem 911 Turbo Flachbau von 1982 oder dem 911 Turbo S von 1997 gab es Sonderanfertigungen, wie zum Beispiel den 911 Turbo Cabriolet oder den letzten 911 Speedster von 1998, die unter der Regie von Porsche Exclusive in äußerst geringen Stückzahlen und mit viel Liebe zum Detail auf Kundenwunsch gebaut wurden.

Wie lange war die Entwicklungszeit, gab es besondere technische Herausforderungen?

Die Entwicklungszeit ist mit gut zwei Jahren vergleichsweise kurz, zieht man insbesondere das kleine Projektteam und die technischen Herausforderungen des Fahrzeugs in Betracht. Vor allem die technisch sehr aufwändige Verdeckkinematik forderte die Weissacher Kollegen stark.





Komfort Paket

- Bi-Xenon-Scheinwerfer mit dynamischem Kurvenlicht
- Klimaautomatik
- Tempostat
- Porsche Wappen auf Kopfstützen
- Automatisch abblendende Innen-/Außenspiegel mit integriertem Regensensor
- Windschott (nur für Boxster Modelle)

Dieses Paket ist nicht in Verbindung mit der Alcantara-/Kunstlederausstattung erhältlich.

Infotainment Paket

- Porsche Communication Management (PCM) inklusive Navigationsmodul
- Sound Package Plus (alternativ erhältlich: BOSE® Surround Sound-System)
- Universelle Audioschnittstelle (AUX, USB, iPod®)
- Handylvorbereitung

Dieses Paket ist nicht in Verbindung mit dem Telefonmodul erhältlich.

Design Paket

- 19-Zoll Boxster Spyder Rad
- Felgenstern lackiert in Schwarz
- Seitenspiegel lackiert in Schwarz
- Doppelendrohr, geschwärzt (alternativ erhältlich: Sportabgasanlage)
- Lufteinlässe lackiert in Schwarz
- Rahmen Luftausströmer in Schwarz
- Zierblende Schalttafel lackiert in Schwarz
- Zierblende Schalt-/Wählhebel lackiert in Schwarz
- Modellbezeichnung lackiert in Schwarz
- Überrollbügel lackiert in Schwarz (nur für Boxster Modelle)

Design Sport Paket

- 19-Zoll Boxster Spyder Rad
- Felgenstern lackiert in Schwarz
- Seitenspiegel lackiert in Schwarz
- Doppelendrohr, geschwärzt (alternativ erhältlich: Sportabgasanlage)
- Lufteinlässe lackiert in Schwarz
- Rahmen Luftausströmer in Schwarz
- Zierblende Schalttafel lackiert in Schwarz
- Zierblende Schalt-/Wählhebel lackiert in Schwarz
- Modellbezeichnung lackiert in Schwarz
- Überrollbügel lackiert in Schwarz (nur für Boxster und Boxster S)

zusätzlich bei den Boxster Modellen:

- Sport Design Paket mit Bugverkleidung, Spoilerlippe, automatischem Heckspoiler

zusätzlich bei den Cayman Modellen:

- Aerokit Cayman mit Spoilerlippe, feststehendem Heckspoiler

Vier neue Ausstattungspakete für die Boxster und Cayman Modelle.

Aller guten Dinge sind vier.

Boxster und Cayman. Extrem sportlich und extrem individuell. Dem Prinzip Mittelmotor folgend, entfalten sie ihre Kraft aus der Mitte. Das heißt: tiefer Schwerpunkt, hohes Potenzial. Und eine Nähe zur Straße, die auf jedem Meter, den Sie am Steuer zurücklegen, für ein überragendes Fahrerlebnis sorgt. Es gibt viele gute Gründe, Porsche zu fahren. Die vier neuesten sind besonders attraktiv.

Speziell für die Boxster und Cayman Modelle haben wir vier neue Ausstattungspakete geschnürt. Egal, ob Sie Komfort und Sicherheit steigern, die Kommunikationsmöglichkeiten an Bord ausbauen oder Linienführung und Sportlichkeit unterstreichen wollen: Beim Kauf eines neuen Porsche verleihen Sie ihm mit den angebotenen Paketen zusätzliche Individualität. Und das mit einem Preisvorteil von rund 30 %*. Die Ausstattungspakete sind in Porsche typischer Präzision perfekt auf die Mittelmotormodelle zugeschnitten, stammen sie doch – wie die Fahrzeuge selbst – aus der Feder der Porsche Ingenieure in Weissach. Das Ergebnis: Bis ins

kleinste Detail überzeugen sie mit Funktionalität, Qualität und Design. Selbstverständlich können die verschiedenen Ausstattungspakete flexibel miteinander kombiniert werden. Alles ist möglich, so lange es Ihre Wünsche erfüllt. Einzige Ausnahme: Das Design Paket und das Design Sport Paket können nicht miteinander kombiniert werden, denn sie sind bis auf das Aerokit für den Cayman bzw. das Sport Design Paket für den Boxster identisch. Unsere guten Gründe haben Sie neugierig gemacht? Dann helfen wir Ihnen in unserem Porsche Zentrum mit ausführlichen Informationen und einer persönlichen Beratung gerne weiter.

Porsche Boxster	PDK
Innerstädtisch in l/100 km	13,6
Außerstädtisch in l/100 km	6,5
Gesamt in l/100 km	9,1
CO ₂ -Emissionen in g/km	214

Porsche Cayman	PDK
Innerstädtisch in l/100 km	13,6
Außerstädtisch in l/100 km	6,5
Gesamt in l/100 km	9,1
CO ₂ -Emissionen in g/km	214

Porsche Boxster S	PDK
Innerstädtisch in l/100 km	14,1
Außerstädtisch in l/100 km	6,6
Gesamt in l/100 km	9,4
CO ₂ -Emissionen in g/km	221

Porsche Cayman S	PDK
Innerstädtisch in l/100 km	14,1
Außerstädtisch in l/100 km	6,6
Gesamt in l/100 km	9,4
CO ₂ -Emissionen in g/km	221

Das Angebot gilt für den Boxster und Boxster S bzw. den Cayman und Cayman S. Ausgenommen ist der Boxster Spyder aufgrund seines spezifischen Ausstattungsprogramms. * Im Vergleich mit einer Einzelbestellung der in den Paketen enthaltenen Umfänge

INTERVIEW

Klaus Zellmer



Sie arbeiten bereits seit 1997 bei Porsche. Wie hat sich im Laufe der Zeit Ihr persönliches Verhältnis zum Unternehmen Porsche entwickelt?

Mein Verhältnis zu Porsche war stets von Begeisterung geprägt. Natürlich spielten dabei auch die Entwicklungen des Unternehmens eine Rolle. Zu meiner Anfangszeit galt das Motto „The only way is up“ – das Wachstum schien nicht zu bremsen zu sein. 2008 kam der plötzliche Einbruch – die Krise für den Markt und somit auch besondere Herausforderungen für Porsche. Letztendlich wurde unsere Unternehmensstrategie aber nur bestätigt. Premium-Ingenieurskunst gepaart mit Leidenschaft – von der Entwicklung bis hin zum Kunden: Diese Logik stimmt noch immer, auch wenn der Weg sich leicht verändert hat.

Was fasziniert Sie am meisten an der Marke Porsche?

Ohne Zweifel natürlich unsere Fahrzeuge. Dass jedes einzelne auf der Rennstrecke getestet, optimiert und weiterentwickelt wurde. Und trotz der stetigen Leistungssteigerung die Effizienz nicht außer Acht gelassen wird. Vor allem aber gilt ein Porsche nach wie vor als „Traumwagen“ und begeistert uns wie unsere Kunden. Mit unseren Porsche Zentren haben wir darüber

hinaus ein großartiges Netzwerk an kompetenten, hochmotivierten Mitarbeitern.

Welches war die größte Herausforderung, die Sie in den vergangenen 13 Jahren bei Porsche zu meistern hatten?

Mit der Realisierung und dem Anlauf der Marketing- und Eventplattform im Porsche Werk Leipzig war ich mit einem herausfordernden Projekt betraut. Weniger ein Projekt, aber dennoch eine große Herausforderung war es natürlich, den positiven Kurs von Porsche während der letzten beiden Geschäftsjahre zu halten. Mithilfe einer großartigen Mannschaft und einer auf die Porsche Tradition aufbauenden Innovationsstrategie ist es uns letztendlich gelungen, das Unternehmen weiterzuentwickeln und so erfolgreich wie nie zuvor zu sein.

Verraten Sie uns das Erfolgsgeheimnis, das Porsche seit den Anfängen 1948 an der Spitze des Sportwagenbaus hält?

Wir haben stets Fahrzeuge mit Premium-Qualität gebaut. Und dabei immer erfolgreich auf unseren Produktionsstandort in Zuffenhausen und später auch in Leipzig gesetzt. Wer an edle Sportwagen „Made in Germany“ denkt, denkt automatisch an Porsche. Darüber

hinaus ist das, was wir heute „Porsche Intelligent Performance“ nennen, seit jeher Bestandteil unserer Philosophie und unseres Handelns: aus begrenzten Mitteln das Maximum herauszuholen. Aber Technik allein ist nicht alles – sondern die Verbindung von Technik und Emotion. Denn die Seele von Porsche liegt im Motorsport. Und das spürt man einfach. Bei jedem Fahrzeug.

Wie schätzen Sie die Situation von Porsche auf dem deutschen Markt „nach“ der Finanzkrise ein?

Von März bis September hatten wir mehr Auftragseingänge als jemals zuvor. Einen weiteren Rekord haben wir im dritten Quartal aufgestellt: die höchste Zulassungsrate von Porsche Fahrzeugen auf dem deutschen Markt seit jeher. Es besteht also nach wie vor eine starke Nachfrage nach unseren Produkten. Insofern: Wir sind gut unterwegs.

Wie sehen Ihre Pläne aus, um den positiven Trend der vergangenen Monate halten zu können?

Wir werden weiterhin auf Produkte setzen, die in die Zeit passen, und trotzdem nie aus der Mode kommen. Und natürlich auf Service, der auf allen Ebenen begeistert.

Klaus Zellmer
Vorsitzender der Geschäftsführung der Porsche Deutschland GmbH

KURZVITA

1967 Geboren

1989–1994

Studium der allgemeinen Betriebswirtschaftslehre an der FH Nürtingen, Schwerpunkt Unternehmensführung / Automobilwirtschaft Praxissemester in Großbritannien, USA und Frankreich

1994–1997

Projektleiter International Car Distribution Programmes am „Institut für Automobilwirtschaft“

1997

Einstieg bei Porsche als Vorstandsassistent

1999–2002

Gebiets- und Projektleiter bei Porsche in Frankreich, USA, Leipzig

2002–2007

Leiter Vertrieb und Marketing bei der Porsche Leipzig GmbH

2007–2010

Leitung Marketing bei der Porsche Deutschland GmbH

Seit 2010

Vorsitzender der Geschäftsführung der Porsche Deutschland GmbH

Radikal Porsche.

Der neue Cayman R.

Manchmal gibt es nur einen einzigen richtigen Weg: den eigenen.

Weil man erkennt, dass alles, was vorher schon da war, einfach nicht reicht. Der neue Cayman R ist kompromissloser. Schärfer.

Geht seinen eigenen Weg. Man könnte sagen: ein Rebell.

Was einen rebellischen Charakter ausmacht? Er weiß genau, was er will: das Maximum. Und so gab es für die Porsche Ingenieure nur das eine: maximieren durch reduzieren. Mit allen Konsequenzen. Das Ergebnis: ein kompromissloses Mittelmotorkonzept, das serienmäßig ohne Radio, Klimaanlage und Cupholder auskommt. Statt dessen: 19-Zoll-Räder im Leichtbaudesign und Sportschalensitze. Wo andere nach Komfortoffensiven suchen,

widersteht der Cayman R mit nur einem Augenzwinkern.

Aber lassen wir Zahlen sprechen: 55 kg Gewichtseinsparung und 10 PS Mehrleistung im Vergleich zum Cayman S. Macht ein Leistungsgewicht von unter 4 kg/PS. Der 3,4-Liter-Boxermotor aus Leichtmetall leistet 243 kW (330 PS) bei 7.400 1/min. Das maximale Drehmoment: 370 Nm bei 4.750 1/min. Wie man es von einem Mittelmotor-

konzept kennt, findet der Cayman R kompromisslos die Nähe zur Straße. Mit einer im Vergleich zum Cayman S nochmals um weitere 20 mm abgesenkten Karosserie. Der unverkennbare Porsche Sound spricht auch im Design seine eigene Sprache. Mit dem in Schwarz gehaltenen Doppeldrohr der Abgasanlage.

Außerdem serienmäßig: Die Benzindirekteinspritzung (Direct Fuel Injection – DFI), die den Kraftstoff mit bis zu 120 bar millisekundengenau über elektromagnetisch betätigte Einspritzventile direkt in den Brennraum befördert. Das Ergebnis: überzeugende Leistungsdaten, hohe Laufruhe, optimale Ladungswechsel und enorme Drehfreudigkeit bei



**Die Porsche Times multimedial.
Tauchen Sie ein in die Erlebniswelt Porsche.**

Wenn Sie in diesem Heft ein solches Zeichen entdecken, kann es losgehen. Alles, was Sie dafür benötigen, ist ein iPhone oder ein Smartphone mit Android-Betriebssystem. Und eine QR-Reader-Applikation, die Sie auf Ihrer gewohnten Plattform erhalten. Öffnen Sie die App und scannen Sie den Code mit der Kamera (mind. 2 Megapixel) ein. Es öffnet sich automatisch der Multimedia-Inhalt.

Einfach den Code mit der Kamera Ihres Smartphones einscannen. Und schon begleiten Sie den Cayman R auf seiner spektakulären Fahrt.



geringen Verbrauchs- sowie Emissionswerten: 9,7 Liter auf 100 Kilometer (9,3 mit dem optionalen Porsche Doppelkupplungsgetriebe (PDK)) und 228 g CO₂-Ausstoß pro Kilometer (auch hier punktet PDK mit 10 Gramm weniger). Seinen radikalen Vorwärtsdrang entfaltet der Cayman R in nur 5 Sekunden von 0 auf 100 km/h – 0,2 Sekunden schneller als der Cayman S. Die Höchstgeschwindigkeit: 282 km/h. Das optionale Sport Chrono Paket sorgt in Kombination mit PDK für noch mehr Vortrieb in noch kürzerer Zeit: genaugenommen nochmals 0,3 Sekunden weniger.

Und das sind nur die inneren Werte. Die genauso für sich sprechen wie die äußeren. Den Anfang macht die Fahrzeuglackierung in einzigartigem Peridotmetallic. Geschmackvoll wieder aufgegriffen auf Mittelkonsole und Zierblende der Schalttafel im sonst puristisch schwarzen Interieur.

Der feststehende Spoiler betont das dynamische und kraftvolle Heck. Natürlich folgt auch hier die Form der Funktion: für einen verringerten Auftrieb und unnachgiebige Sportlichkeit. Der spürbare Effekt: ein direkterer Bezug zur Straße. Mit noch durchdringenderem Fahrerlebnis. Mehr Fahrdynamik. Und noch mehr Performance.

A propos Performance. Die kommt bei Porsche nicht nur mit mehr Leistung. Sondern immer auch mit mehr Intelligenz. Denn einfach nur mehr PS draufzupacken reicht unseren Ingenieuren einfach nicht aus. Entscheidend ist das stimmige Verhältnis von geringer Masse – für exzellente Agilität – und hoher Leistung. Kurz: ein optimales Leistungsgewicht. Was das für den Fahrer bedeutet? Noch mehr Intensität. Noch mehr Agilität. Noch mehr Porsche. Der Cayman R. Ein Rebell aus gutem Grund.

PORSCHE INTELLIGENT PERFORMANCE



Cayman R mit PDK Verbrauch/Emissionen: Innerstädtisch in l/100 km 14,0 · Außerstädtisch in l/100 km 6,6 · Gesamt in l/100 km 9,3 · CO₂-Emissionen in g/km 218



Winter-Highlights der Porsche Design Driver's Selection.

Glanzlichter rund um Ihren Porsche.

Die Faszination Porsche können Sie immer wieder neu erleben. Auch außerhalb Ihres Fahrzeugs. Starten Sie mit den Glanzlichtern der Porsche Design Driver's Selection ins Wintervergnügen – für Groß und für Klein.

Die Porsche Design Driver's Selection bietet jede Möglichkeit, sich selbst und auch anderen – kleinen oder großen – Porsche Enthusiasten eine Freude zu bereiten. Mit neuen Ideen aus den Bereichen Mode, Accessoires, Lifestyle und Sport. Zeitlos wie modern, aus

edelsten Materialien und erstklassiger Verarbeitung.

Zum Beispiel das Kids Bike. Kein gewöhnliches Fahrrad, sondern zwei Produkte in einem. Mit ein paar Handgriffen verwandeln Sie es je nach Bedarf vom Laufrad in ein Kinderfahrrad. Genial wie form-schön. Und natürlich unter höchsten Sicherheitsstandards geprüft und optimiert. Schließlich sollen auch unsere Kleinen lange Zeit Freude an unseren Ideen haben.

Sie zaubern sich zum Beispiel mit dem Chronograph Panamera Turbo ein Lächeln ins Gesicht. Das immer wieder aufblitzt, wenn Sie auf das

Meisterstück an Ihrem Handgelenk schauen. Mit hochmodernen Sonderfunktionen sowie Quarzuhrwerk, Edelstahlgehäuse mit Saphirglas und zeitlosem Design. Zu Porsche gehört es, sich immer wieder neu zu erfinden. Und dennoch der eigenen Linie treu zu bleiben. Dafür sind unsere Mitarbeiter stets mit Leidenschaft am Werk. Mit Blick fürs Detail und der Faszination Porsche im Herzen. Einen kompletten Überblick über die Produkte der Porsche Design Driver's Selection finden Sie im aktuellen Katalog sowie bei uns im Porsche Zentrum, wo wir Sie auch gerne ausführlich zur neuen Porsche 911 Speedster Kollektion beraten.

Kids Bike
WAP 040 300 0B | EUR 299,00
 Kinderfahrrad und Laufrad in einem. Leichter Aluminiumrahmen. Höhenverstellbarer, ergonomisch geformter Sattel. Lenker mit Schutzpolster und Klingel. Leichtgängige, kugelgelagerte 14-Zoll-Räder mit Reflexstreifen. Einstellbare Cantilever-Vorderbremse sowie Rücktrittbremse. Kindgerechte Kunststoffpedale mit Reflektoren. Zusätzliche Front- und Rückreflektoren. Exklusives Design durch das Porsche Design Studio. Geeignet für Kinder ab 3 Jahren.



Porsche 911 Speedster Modellfahrzeug
WAP 020 009 0B | EUR 33,00
 In Purbrau. Interieur in Schwarz. Aus Metall, Kunststoff. Maßstab 1:43.



Espressotassen-Set No. 2
WAP 050 045 0B | EUR 39,00
 Zwei Espressotassen sowie Untertassen. Abbildungen historischer Rennplakate. 50. Targa Florio Porsche Gesamtsieger 1966. Renntermine 1971. Spülmaschinenfest. Limitiert auf 2.011 Stück.



Chronograph Panamera Turbo
WAP 070 004 0A | EUR 519,00
 Quarzuhrwerk. Zwischenzeitmessung und Datumsanzeige. Stoppfunktion bis zu 30 Minuten. Lumineszierender Stunden- und Minutenzeiger. Edelstahlgehäuse mit entspiegeltem Saphirglas. Durchmesser: 42 mm. Kautschukarmband in Schwarz mit Reifenprofil auf der Innenseite. Bis 100 m wasserdicht. Swiss made.



Porsche Kalender
WAP 092 001 0B | EUR 35,00
 Das neue Jahr im neuen Look – der offizielle Porsche Kalender 2011. Entdecken Sie auf 12 eindrucksvollen Motiven die bunte Vielfalt und Faszination der aktuellen Modell-Ränge. Besonderes Highlight: die Konzeptstudie 918 Spyder. Mit exklusiver Sammelmünze. Größe 59 x 55,5 cm.



Rodel
WAP 060 010 0A | EUR 225,00
 Der Porsche unter den Rodeln – schnell und agil durch maximale Spurtreue, tiefen Schwerpunkt, leichte Lenkbarkeit, gute Bremsfähigkeit und ein geringes Gewicht (nur ca. 4 kg). Exklusives Design durch das Porsche Design Studio. TÜV-geprüft. Maße: 89 (L) x 40 (B) x 19 (H) cm. Made in Europe. Mit schwarzer Tragetasche.



**Uns verbindet die Emotion einer Marke -
warum nicht auch die Leidenschaft beim Sitzen?**



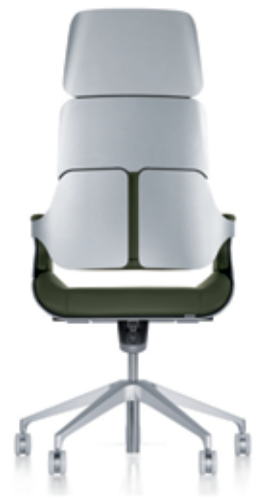
100S



162S



262S



362S

Lassen Sie uns doch einfach über Ihren neuen Silver
von **interstuhl** sprechen. Ich freue mich auf Ihren Anruf.

Ihr Thomas Bromberger



Bromberger Büro Gestaltung GmbH

Nymphenburger Straße 5

80335 München

Telefon (089) 31 80 84-0 • Telefax (089) 31 80 84-19

info@buerogestaltung.de • www.buerogestaltung.de



KRAJAK – Therapie & Training:

Konzentrieren Sie sich auf das Wesentliche: auf sich selbst.

Im Zentrum für Therapie und Training KRAJAK kann man auch ganz normal trainieren: Fitness-Training außerhalb jeder Norm.

Fitness-Training bei KRAJAK zielt nie allein auf die physische Kraft ab. Stark ist in unserem Verständnis der, bei dem äußere Erscheinung und innere Haltung im Einklang stehen. Was der Körper dabei verlangt? Impulse! Wir bei KRAJAK geben ihm diese Impulse. Und ermöglichen dadurch ein Höchstmaß an Vitalität.

Der Körper quält sich, wenn der Kopf nicht mitmacht. Fitness-Training bei KRAJAK beginnt im Kopf. Mit der Übung, den Körper ganzheitlich wahrzunehmen. Seine Signale produktiv zu verarbeiten.

Und optimal für ihn zu sorgen. KRAJAK unterstützt diesen Prozess u.a. mit Leistungsdiagnostik und Vermessung der biomechanischen Funktionen. Was KRAJAK jedoch einzigartig macht, ist ein Versprechen: Wir nennen es „Best Life“. Das geht von der persönlichen Disposition über Lebensgewohnheiten bis hin zu individuellen Vorlieben. Von der Laufschuhberatung über spezielle Programme zur Ernährung bis hin zum Gewichts- oder Stressmanagement. So entsteht mehr als ein Trainingsplan. So entsteht der Plan für ein „besseres Leben“. Denn was nicht von Ihrem

eigenen Kopf ausgeht, wird Ihr Körper nicht leisten.

Beim Training wird einem nichts geschenkt. Außer volle Aufmerksamkeit. Fitness-Training bei KRAJAK zielt darauf ab, sich aufs Wesentliche zu konzentrieren: auf sich selbst. Daher gibt es bei uns auch keine laute Musik, kein flimmerndes Fernsehen und keine hektischen Videos. Wohl aber einen Personal Coach an Ihrer Seite, der individuell auf Sie eingeht, der Sie motiviert und Sie zu Ihrem Optimum bringt. Alle Coaches und Trainer sind diplomierte Sportwissenschaftler

**WEITERE INFORMATIONEN**

www.krajak.com

Therapie & Training KRAJAK
Ottostraße 21
80333 München

Telefon: 089 - 5388604-0
E-Mail: info@krajak.com

PHOTOS
Max Winter

und arbeiten von der Analyse bis zum Training mit neuesten Methoden und Techniken. Ihr Ziel ist es, Ihnen nicht nur das „Wie“ der richtigen Ausführung zu vermitteln. Sondern auch das Bewusstsein für physiologische Zusammenhänge zu schärfen.

Nur wer sich über Grenzen wagt, findet in seine Mitte. Wie hoch ist Ihr Leistungspotenzial? An welcher Stelle würden Sie Ihren Körper überfordern? Wie wirken unterschiedliche Trainingseinheiten zusammen? Um optimale Ergebnisse zu erzielen, müssen solche Fragen vorab beantwortet und definiert werden. Dabei greift KRAJAK immer auf neueste Technologie zurück. So machen wir Ihr Training in jeder Phase messbar. Und im Unterschied zu anderen Studios binden wir uns nicht an einen bestimmten Hersteller. Wir wählen jedes unserer Geräte individuell danach aus, welches am Markt unsere sportwissenschaftlichen Kriterien am besten erfüllt. Zum Beispiel hat KRAJAK als einer der ersten GYROTRONIC eingeführt – Hightech im Sinne eines ganzheitlichen Bewegungskonzepts, das die Wirbelsäule als Zentralträger fokussiert. Und KRAJAK wird in München noch in

diesem Jahr das erste Studio mit sensomotorischem Trainingsangebot sein. Unterstützt von TECNO BODY, eine von Medizinern, Sportwissenschaftlern und Ingenieuren gemeinsam entwickelte Technologie für hoch effizientes Training.

Der Körper liebt die Bewegung.

Der Verstand die Erfahrung. Seit über 25 Jahren im Training! Die Ursprünge liegen in Therapie und Sportmedizin – der Grund, aus dem KRAJAK weitaus mehr ist als ein Fitnessstudio. Hier geht es nie nur um Muskelwachstum, sondern um ein Mehr an Lebensqualität. Unter „Best Life“ verstehen wir ebenfalls ein Gleichgewicht unserer drei Bereiche: Bewegung, Ernährung und medizinisch-therapeutische Betreuung. Somit sind wir das erste Personal Trainingscenter in Deutschland mit „echtem“ ganzheitlichen Ansatz. Denn neben unseren Fitnesscoaches wirken auch Akupunkteure, Physiotherapeuten, Ärzte und Osteopathen im Haus.

Erfolg ist eine Folge von gutem Training, nicht von guten Vorsätzen.

Wie war das noch mal: Die äußere Erscheinung ist die Folge der inneren Haltung? Genau deshalb

versprechen wir nichts, was Sie selbst nicht halten wollen. Bei KRAJAK legen Sie gemeinsam mit Ihrem persönlichen Coach Ziele und den genauen Zeitraum zu deren Erreichung fest. Auf die so definierten Trainingsziele geben wir sogar eine Erfolgsgarantie. Was uns so sicher macht? Erfahrung, innovative Möglichkeiten und kontinuierliche Begleitung. Auf dem Weg zum Ziel geben unsere Trainer und Coaches Ihnen in jeder Phase jede erdenkliche Unterstützung.

Erfolg ist eine Folge von gutem Training, nicht von guten Vorsätzen.

Gönnen Sie Ihrem Porsche Bewegung – und auch sich selbst. Vereinbaren Sie einfach einen Termin, um sich das Studio KRAJAK anzuschauen. Um ein Probetraining zu machen. Um sich von einem unserer Trainer in aller Ruhe beraten zu lassen. Und um herauszufinden, ob wir halten, was wir versprechen. Wir nehmen uns Zeit für Sie.

Wir freuen uns auf Ihren Besuch!

PORSCHE INTELLIGENT PERFORMANCE

Verbrauch/Emissionen:
Porsche 911 GT3 RS

innerstädtisch in
l/100 km 19,4

außerstädtisch in
l/100 km 9,6

gesamt in
l/100 km 13,2

CO₂-Emissionen 309



Porsche ist Motorsport.

Genetisch bedingt.

Jeder Porsche wird in die Familie hineingebo-
ren. Schwarze Schafe
und Kuckuckskinder?
Fehlannonce. Jedes
Modell verkörpert den
erfolgreichen Ideen-
Transfer von der Renn-
strecke in die Serie.
Das macht Porsche aus.
Seit Sekunde 1. Und
es macht den Porsche
Motorsport aus.
Genetisch bedingt.

In jedem Porsche steckt das Potenzial, Rennen zu bestreiten. Auch in Ihrem. Eine Faszination, der sich private Porsche Teams im Breiten- und Freizeitsport mit großer Leidenschaft und großem Erfolg verschrieben haben.

Der Einstieg in den Motorsport ist denkbar einfach: auf der Fahrerseite. Zum Beispiel bei einer Veranstaltung der Porsche Sport Driving School. Auf allen Trainingslevels und auf unterschiedlichem Terrain – etwa in der Wüste Dubais oder auf dem Nürburgring – können Sie lernen, Ihr Fahrzeug im Grenzbereich zu beherrschen, oder sich in Spezialkursen auf den Erwerb einer Motorsportlizenz vorbereiten. Ihr Porsche Zentrum informiert Sie gerne über aktuelle Angebote der Porsche Sport Driving School.

Für diejenigen unter Ihnen, deren Ambitionen über Trainingseinheiten hinausreichen und die echten Rennsport aktiv mitgestalten möchten, wurde in Deutschland 2005 die Kundensportserie Porsche Sports Cup ins Leben gerufen. Ob für straßenzugelassene oder für den Rennsport aufbereitete Porsche, ob mit Fahrerlizenz oder ohne – im Porsche Sports Cup messen die Piloten auf den renommiertesten internationalen Rennstrecken ihre Kräfte. Beispielsweise im Porsche Super Sports Cup, der von Fahrern bestritten wird, die mindestens in Besitz einer nationalen Rennlizenz des DMSB sind und deren Porsche mit Michelin Rennreifen bestückt ist. Oder im Langstreckenrennen, der Porsche Sports Cup Endurance, die über zwei Stunden inklusive Pflichtboxenstopp und Fahrerwechsel ausgetragen wird.

Porsche engagiert sich im Motorsport aus Leidenschaft. Und aus Prinzip. Für unsere Kunden, nicht zum Selbstzweck: weiteres Beispiel – der GT-Sport, der maßgeblich als Kundensport von Porsche initiiert wurde. Wir liefern rennfertige GT-Fahrzeuge und unterstützen private Teams mit Weiterentwicklungen, technischem Service und Werkspiloten. Wiederkehrende Siege und Meisterschaften bestätigen die intelligente Technologie aus dem Hause Porsche, die härtesten Belastungen standhält, etwa beim 24-Stunden-Rennen auf der legendären Nordschleife des Nürburgrings. Publikumsmagnet mit über 200.000 Zuschauern.

Über 200 Fahrzeuge, in deren Cockpits sich über die 24 Stunden rund 800 Fahrer abwechseln, gehen Jahr für Jahr an den Start. Ein



Highlight 2010: der erste 24-Stunden-Einsatz des neuen Porsche 911 GT3 R Hybrid mit seinem innovativen Antriebskonzept. In der Mitte des Rennens übernahm er für acht Stunden klar die Führung und demonstrierte eindrucksvoll seine Leistungsfähigkeit mit deutlichem Verbrauchsvorteil. Ganze 22 Stunden und 15 Minuten hielt er durch, was eigentlich nur ein Dauertest sein sollte. Und bewies damit, dass das Prinzip Hybrid auch im Motorsport funktioniert. „Man fühlt sich dem Auto ganz nah. Es ist schön zu erleben, wie es sich entwickelt“, so Jörg Bergmeister, Werksfahrer von Porsche.

Ebenfalls mit im Rennen: der 911 GT3 RS mit Straßenzulassung. Er belegte einen sensationellen 13. Platz. Fahrer Roland Asch dazu: „Unvorstellbar, dass wir da vorne

mithalten konnten. Das ist der klare Beweis, dass der GT3 RS der beste Sportwagen der Welt ist.“ Genau das ließ auch die Rennwagen-Variante beim 24-Stunden-Rennen in Le Mans vermuten: Klassensieg. Aber nicht nur die Plätze eins, drei, fünf, sieben und acht konnte der 911 GT3 RSR für sich verbuchen. Auch bzgl. der Umweltwertung „Michelin Green X Challenge“ als GT-Auto mit der besten Gesamteffizienz ging er als Sieger hervor. Womit Umweltverträglichkeit und Rennerfolg endgültig kein Widerspruch mehr sind.

Wie das geht? Weil wir die Rennstrecke nicht nur als Ort des Erfolgs betrachten. Sie ist der Ort, dem das Porsche Gen entstammt. Und an dem unsere Ingenieure die Effizienz ihrer Entwicklungen testen und unter Beweis stellen. Das

Prinzip: Porsche Intelligent Performance – ein Grundsatz, der in jedem Porsche steckt. Für mehr Effizienz auf ganzer Linie. Das Ergebnis: leistungsstärkere Motoren, konsequenter Leichtbau, mehr Fahrfreude. Aber weniger Verbrauch und CO₂-Emissionen und damit bessere Umweltverträglichkeit. Ob auf der Rennstrecke oder auf der Straße.

Für Sie bedeutet das: Egal, welches Porsche Serienmodell Sie fahren oder ob Sie die Spannung eines Rennens lieber auf der Tribüne miterleben: Der Weg von der Straße auf die Rennstrecke ist immer kurz. Weil Ihr Fahrzeug das Motorsport-Gen bereits in sich trägt. Und weil Porsche Sie im Kunden- wie Profisport aktiv und mit aller Leidenschaft betreut. Auch genetisch bedingt. Probieren Sie es aus!

Weitere Informationen erhalten Sie im Internet unter www.porsche.de/motorsport.

Faszination Rennsport. Hockenheimring.

Der Hockenheimring ist eine der modernsten Rennstrecken der Welt – aber auch eine der traditionsreichsten.

Wussten Sie, dass die Idee „Hockenheimring“ dank des jungen Hilfszeitnehmers Ernst Christ schon 1930 entstand? Damals allerdings vor allem für Motorradrennen. Im Jahr 1970 fand das erste Formel-1 Rennen in Hockenheim statt. 1999 bis 2003 wurde die Strecke um-

fangreich umgebaut – rund 62 Millionen Euro wurden in den Umbau gesteckt. Seither ist der Hockenheimring so attraktiv wie noch nie. Denn die verkürzte Strecke garantiert spannende Überholmanöver. Somit genau der richtige Ort, um mit unseren Kunden dieses exklusive Sportfahrtraining zu erleben. Bereits am Vortag trafen sich die leidenschaftlichen Sportwagenfahrer im schönen Lindner Hotel & Spa zu einem gemütlichen Drivers Dinner. Am 05. Juli ging es dann zeitig los,

um die Rennstrecke Hockenheimring zu „erfahren“ und sich der Herausforderung zu stellen. Mit Unterstützung und fachkundiger Anleitung der Renninstruktoren des ESC fanden alle Teilnehmer nicht nur die Ideallinie, sondern konnten sich ganz der Faszination Rennsport gekoppelt mit der Faszination für ihren Sportwagen hingeben.





Kaltfront trifft Hitzköpfe. Salzburgring.

Luftdruck und Profiltiefe geprüft? Ölstand gecheckt und Benzintank voll? Jetzt heißt es nur noch: Helm auf und los.

Am 13. September hieß es für die Teilnehmer des Porsche Zentrum Olympiapark: entdecke den Salzburgring – auch bei Regen. Der Wettergott war uns an diesem Montag leider wirklich nicht gnädig. Bei äußerst schwierigen Bedingungen hieß es, Fahrdisziplin und höchste Konzentration unter Beweis zu stellen. Diese Herausforderung konnte mit

der fachkundigen Anleitung der Instrukturen des ESC angenommen werden. Nach einer kurzen theoretischen Einführung vor dem Training wurde die Strecke eröffnet. Nach einigen Trainingseinheiten wie Sektionstraining und geführtem Fahren gepaart mit der Track Theorie ging es am Nachmittag über zum freien Fahren. Hier hieß es, die Ideallinie finden und halten, das Fahrzeugverhalten bei höheren Kurvengeschwindigkeiten, vor allem bei regennasser Fahrbahn, zu testen und zu perfektionieren. Ob „Newcomer“ oder „Fortgeschrittener“ – an die-

sem Tag kämpften alle um einen perfekten Fahrstil, um sicher wieder in der Boxengasse anzukommen.

Nach vielen Trainingskilometern und einigen Adrenalinstößen ging es nach der Verabschiedung auf die Heimreise – glücklich und um viele wertvolle Erfahrungen reicher.





Der neue BeoVision 10: Ein wahres Meisterwerk

Der neue BeoVision 10 ist das schmalste LCD TV-Gerät, das Bang & Olufsen je entwickelt hat. Erhältlich in den Bildschirmgrößen 40 und 46 Zoll kann der BeoVision 10 sowohl an der Wand befestigt als auch auf einem Standfuß platziert werden. Dabei vereint das Full HD TV-Gerät atemberaubendes Design mit faszinierender Bild- und Klangqualität.

NEU: Jetzt auch als 32" erhältlich!

Wir freuen uns auf Ihren Besuch!

BANG & OLUFSEN

Bang & Olufsen, Maxburgstraße 4, 80333 München, Telefon (089) 22 26 76

www.bang-olufsen.com

Spur halten.

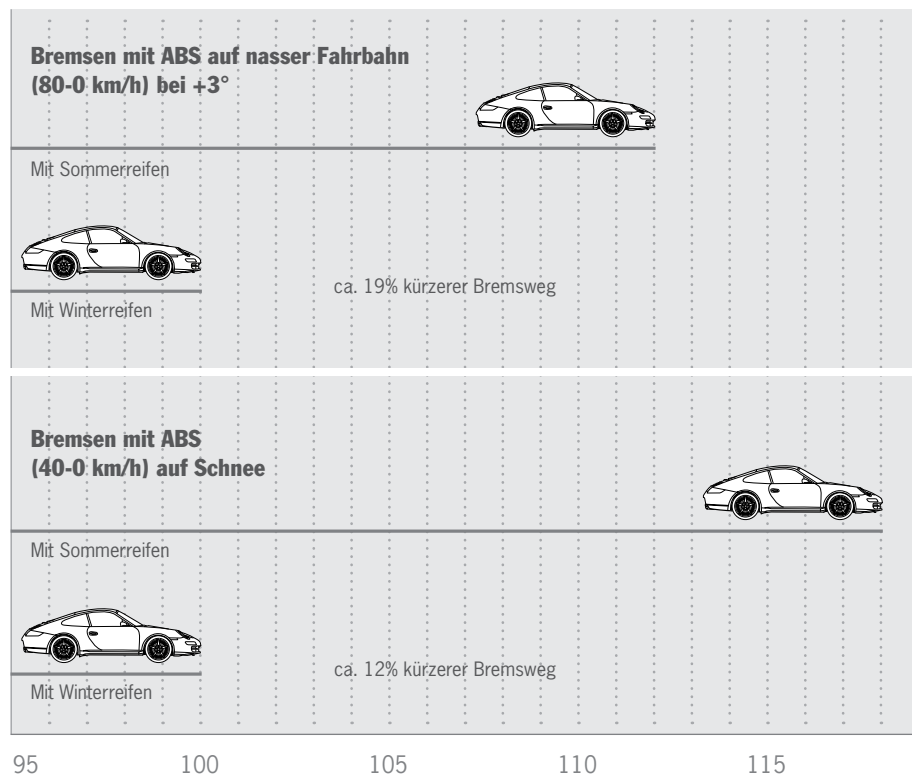
Fahrsicherheitstraining Saalfelden.

Es erstaunt doch immer, für welche Extreme ein Porsche gebaut wird. Aber zum reinrassigen Sportwagen oder auch zum Allround-Talent Cayenne gehört nun einmal auch ein ebenso professioneller Fahrer. Dass man dieses Handling nicht in die Wiege gelegt bekommt, aber sehr wohl erlernen kann, erfuhren die Fahrerinnen und Fahrer beim Fahrsicherheitstraining in Saalfelden im schönen Pinzgauer Tal. Physik ist das eine. Gefühl das andere. Beides war Trumpf am 23. Oktober 2010 – beim Fahrsicherheitstraining in Saalfelden warteten beispielsweise Aquaplaning, ein

simulierter Heckausbruch auf der Schleuderplatte und Ausweichmanöver mit plötzlich auftretenden Wasserhindernissen auf die Onroad Teilnehmer. Die Offroad Gruppe erlebte die beeindruckenden Qualitäten ihres Porsche Cayenne – Bergauf- und Bergabfahrten auf unterschiedlichsten Bodenverhältnissen, bis zu 70% Steigung, Flussdurchfahrten, Schräg- und Spurrillenfahrten und vieles mehr. Natürlich inklusive einer Einführung in die Theorie der fahrphysikalischen Zusammenhänge unter Anleitung der geschulten Instrukturen des Fahrsicherheitszentrums des ÖAMTC.

Informationsgrafik.

Bremswege.



Beispielhafte Darstellung. Bremsweg in % (gemessen bei Verwendung von Reifen mit Porsche N-Spezifikation). Optimierte Bremswege durch Verwendung von Porsche Winterreifen. Absolutwerte können variieren.





Profi-Tipps von Porsche Experten. Perfekte Wintersportler.



„Falls es bei heckange-
triebenen Fahrzeugen einmal
richtig rutschig wird, sofort
Kupplung treten und gegen
die Rutschrichtung lenken.
Tritt man die Kupplung nicht,
verlagert sich das Gewicht
nach vorne, das Auto wird
also hinten noch leichter –
und kreiselt schneller.“

Walter Röhrl
zweifacher Rallye-Weltmeister



Kostprobe gefällig? Die Porsche
Fahrzeuge beweisen ihre
Wintersportler-Qualitäten im
Film. Wie Sie den hinterlegten
Film abrufen, erfahren Sie in
der Heftmitte.

**Der Winter. Kürzere Tage,
gemütliche Abende am
Kaminfeuer. Für viele die Zeit,
einen Gang zurückzuschalten.
Wir allerdings sehen das ein
wenig anders – eigentlich
ganz anders. Denn Ihr Por-
sche ist ein einmaliger Winter-
sportler. Schließlich entfalten
seine Sportwagen-
Eigenschaften auch auf
Eis und Schnee ihre beein-
druckende Leistung.**

Der Porsche 911 beweist bei-
spielsweise vor allem im Winter
durch das Zusammenspiel von Heck-
antrieb und Heckmotor seine einzig-
artigen Sportwageneigenschaften.
„Diese Kombination hat den Vorteil,
dass die Antriebsräder durch das
Motorgewicht zusätzlich belastet
sind. Damit hat solch ein Auto von
Haus aus die besseren Wintereigen-
schaften“, bestätigt Rallye-Legende
Walter Röhrl. Mit niedrigem Schwer-
punkt und einem dynamisch abge-
stimmten Fahrwerk für ein besseres
Handling auf Eis und Schnee sorgen
auch unsere Mittelmotormodelle
Boxster und Cayman für Fahrspaß
pur im Winter. Beim Panamera redu-
ziert das Schlechtwetterlicht des op-
tionalen adaptiven Lichtsystems die
Reflexion bei schwierigen Sichtver-
hältnissen wie z. B. bei Schneefall.
Für mehr Sicherheit und Komfort.
Durch den aktiven Allradantrieb
des Porsche Traction Management

entfaltet der Cayenne vor allem auf
Schnee und Eis seine Stärken.

Alle Porsche Fahrzeuge bieten das
ganze Jahr lang den maximalen
Fahrgenuss. Nicht zuletzt dank tech-
nischer Systeme wie dem Porsche
Stability Management (PSM), das
beim Unter- oder Übersteuern ein-
greift, so dass das Auto wieder in
die Balance kommt. Ebenso tragen
ABS und Traktionskontrolle erheb-
lich zum Fahrspaß im Winter bei.

Aber genug der Theorie. Porsche
typischer Fahrspaß will schließlich
erlebt werden. Wie wäre es zum
Beispiel mit einem Ausflug an den
schönen Katschberg. Perfekt präpa-
rierte Eisbahnen bieten dort ein ho-
hes Maß an Spaß. Optimieren Sie
bei unserem Fahrersicherheitstraining
Snow & Fun 2011 unter Anleitung
der Instrukturen des European-
speedclub Ihr fahrerisches Können
auf Eis oder Schnee. Weitere Infor-
mationen finden Sie unter www.porsche-olympiapark.de.

Wir wünschen Ihnen eine aufregen-
de Wintersaison, eine sichere Fahrt
und Fahrspaß pur.





Kraftvolle Eleganz für die Winterzeit.

Designer: Dominic Schindler.

Mit Speed und Stil durch den Schnee – Dominic Schindler Creations präsentiert das „SnowMobile“.

Ein dynamisches, futuristisches „Funsportgerät“ für die Fortbewegung im Schnee – mit dem Concept Design zum „SnowMobile“ ist dem Designteam von Dominic Schindler Creations eine moderne Neuinterpretation des einzig wahren Fortbewegungsmittels in Skigebieten gelungen.

Ob für die stilsichere Auffahrt zur Hütte oder für die Erkundungsfahrt durch den Pulverschnee einer unberührten Winterlandschaft. Dank Schneeketten meistert das stylische Gefährt jeden Hang. Was das „SnowMobile“ auszeichnet, ist, dass sein cooles Design dem praktischen Nutzen in nichts nachsteht. Eine sportliche „Highspeed“-Verkleidung mit ausladender Front wird kombiniert mit einem luftig-leichten, filigranen Heck. Innovativ und durchgestylt – gleichzeitig absolut funktionell.

Dominic Schindler Creations – Design 2.0. Der kreative Kopf hinter dem coolen Gefährt ist nicht minder cool: Der 28-jährige Österreicher mit schweizer Wurzeln sieht eher aus wie ein Skater-Profi als wie ein erfolgreicher Unternehmer. Doch genau das ist er: Dominic Schindler hat in seinem jungen Alter bereits mehr erreicht als so mancher Kollege in seiner gesamten Karriere und bringt sich mit seinen außergewöhnlichen Konzepten immer wieder ins Gespräch. Bereits mehrere internationale Auszeichnungen gehen auf das Konto der österreichischen Kreativschmiede. Das Spektrum seiner Arbeit kennt schier keine Grenzen: Von Fahrzeugen und Industriemaschinen aller Art über Windkraftwerke und Solaranla-

gen bis hin zu Champagnerflaschen und künstlichen Gelenken – es gibt kaum ein Gebiet, auf dem sich Dominic Schindler Creations nicht schon kreativ ausgetobt hat.

„Making the ordinary extraordinary“: Nach dieser Devise arbeitet das Team der Kreativschmiede Dominic Schindler Creations und zeigt mit seinen ungewöhnlichen Gestaltungsideen, dass selbst Maschinenbau „sexy“ sein kann. Apropos Sexyness: Wer den kreativen Kopf einmal in Aktion erleben will: Dominic Schindler nimmt seit diesem Jahr als Design-Experte die Zuschauer der TV-Sendung „Welt der Wunder“ regelmäßig mit auf eine innovative Reise durch die Welt seiner Designs.

WEITERE INFORMATIONEN

www.dominicschindler.com



Mehr Individualität. Mehr Sicherheit. Mehr Porsche.

Unsere Tequipment Produkte für den Winter.

Unverwechselbarer Fahrspaß. An 365 Tagen im Jahr – denn ein Porsche entfaltet seinen sportlichen Charakter bei allen Witterungsverhältnissen. Wie man pure Sportlichkeit unterstreicht? Am besten mit unseren Porsche Tequipment Winter-Zubehörprodukten. In der kalten Jahreszeit sorgen sie nicht nur für die individuelle Note, sondern auch für zusätzliche Sicherheit und Komfort.

Mit Ihrem Porsche genießen Sie das ganze Jahr hindurch ungebremsten Fahrspaß. Egal bei welchem Wetter. Auf einer verschneiten Bergstraße kann die Welt schließlich ein bisschen anders aussehen. Es sei denn, Sie haben die neuen Porsche Schneeketten aufgespannt. Problemlos

meistern Sie jede Kurve. Auch mit Skiern und Snowboard auf dem aerodynamisch perfekt geformten Dachtransportsystem. Ob im Winterurlaub oder zuhause – Ihren Porsche können Sie problemlos draußen „überwintern“ lassen. Ohne Spuren an Lack und Karosserie. Dank der für jedes Porsche Modell maßgeschneiderten Outdoor-Car-Cover.

Wie alle Produkte von Porsche Tequipment mehr als reines Zubehör, sondern Teil eines harmonischen Gesamtkonzepts. Entwickelt in Weisach – nach den gleichen Maßstäben und hohen Qualitätsstandards, die auch für Ihren Porsche gelten. Für mehr Performance, mehr Charakter, mehr Komfort und eine nochmals gesteigerte Alltagstauglichkeit. Und, gerade im Winter, für noch mehr Sicherheit. Umfassende Informationen zum gesamten Tequipment Programm für Ihren Porsche finden Sie bei uns im Porsche Zentrum und im Internet unter www.porsche.de.



Eiskratzer

Eiskratzer mit Teleskopgriff aus Aluminium. Zur bequemen Reinigung Ihres Porsche von Schnee und Eis. Die integrierte Gummilippe ermöglicht das einfache Abziehen von Wasser.

EUR 13,10
Artikel-Nr.: 955 044 000 02



Hardtop

Das Design ist harmonisch auf die Linienführung der Boxster Modelle abgestimmt. Die Montage ist einfach. Gefertigt aus Aluminium, wiegt es nur ca. 23 kg. Das Hardtop ist mit einer beheizbaren Glas-Heckscheibe ausgestattet, seine Innenseite mit schalldämmenden Materialien bezogen und in Schwarz ausgekleidet.

EUR 2.737,00
Artikel-Nr.: 987 563 005 00



Schneeketten

Speziell auf Porsche Modelle abgestimmte Version mit feingliedriger Kette und geringer Auftragestärke. Nicht in Verbindung mit Distanzscheiben. Für alle Porsche Modelle erhältlich.

ab EUR 467,00



Outdoor-Car-Cover

Passgenaue silberfarbene Outdoor-Fahrzeugabdeckung mit Porsche Wappen und Schriftzug. Das Car-Cover ist wasserabweisend und schützt Ihr Fahrzeug ganzjährig vor Witterungseinflüssen. Mit Diebstahl-sicherung. Für alle Porsche Modelle erhältlich.

ab EUR 285,60
Artikel-Nr.: 987 044 000 13



Gummi-Fußmatten

Passgenaue Fußmatten in ansprechendem Design. Verrutschsicher, wasserführend und wasserundurchlässig. Für alle Porsche Modelle erhältlich.

ab EUR 71,40



Ski-/Snowboardhalter

Erhältlich in 2 Ausführungen: für bis zu 4 Paar Ski oder bis zu 2 Snowboards, beziehungsweise bis zu 6 Paar Ski oder bis zu 4 Snowboards. Nur in Verbindung mit Basisträger Dachtransportsystem. Für alle Porsche Modelle erhältlich.

ab EUR 89,25
Artikel-Nr.: 955 044 000 23





Guter Vorsatz: Porsche pflegen!

Wir sind die Winter-Checker.

Mit unserem Winter-Check helfen wir Ihnen, Ihre guten Vorsätze in die Tat umzusetzen. Wir bereiten Ihren Porsche auf die kalte Jahreszeit vor.

Unsere Porsche Service Mitarbeiter überprüfen anhand einer umfangreichen Checkliste alle sicherheitsrelevanten Bauteile und Komponenten. Von Motor, Bremsanlage und Beleuchtung bis hin zur Innen- und Außenausstattung. Alles zu Ihrer Sicherheit. Und Ihrer vollen Zufriedenheit. Selbstverständlich übernehmen wir für Sie gern auch weitere Arbeiten wie die Demontage, Reinigung und fachgerechte Einlagerung Ihrer Winterreifen oder Ihres Hardtops. Sprechen Sie uns an – wir beraten Sie gern.

Porsche Winter-Check:

- Motorölstand
- Klimaanlage
- Windschutzscheibe
- Beleuchtung außen/innen
- Scheibenwisch-/Waschanlage
- Kühlsystem
- Batterie
- Bremsanlage
- Abgasanlage
- Bereifung
- Fahrzeugwäsche

Komplettpreis

EUR 79,00*

WIR BERATEN SIE GERNE!



Stephan Dehler (l.)

Tel.: +49 (0)89 159399-20
E-Mail: stephan.dehler@porsche-olympiapark.de

Johann Grabmann (3.v.l.)

Tel.: +49 (0)89 159399-41
E-Mail: johann.grabmann@porsche-olympiapark.de

Michael Steindl (2. v.l.)

Tel.: +49 (0)89 159399-27
E-Mail: michael.steindl@porsche-olympiapark.de

Helmuth Wagener (r.)

Tel.: +49 (0)89 159399-17
E-Mail: helmuth.wagener@porsche-olympiapark.de



LECH AM ARLBERG

HOTEL ARLBERG LUXUS AUF 1.500 METERN ÜBER DEM MEER

85 Lifte und 500 km Abfahrten, Schnee von November bis in den Frühling hinein, Buckelpisten und Tiefschneehänge, Familienabfahrten und anspruchsvolle Steilhänge, ein Funpark für Snowboarder, 26 km Loipen für Langläufer – im verträumten Örtchen Lech funkeln die Schneekristalle um die Wette.

Das 5-Stern Hotel Arlberg liegt inmitten einer traumhaften Bergkulisse und ist der ideale Ausgangspunkt für Schneeliebhaber und der perfekte Ort, um im absoluten Luxus zu schwelgen. In der Großzügigkeit des Hotels bleibt dem Gast jede Menge Raum für die Genüsse des Lebens.

Vom Einzelzimmer bis zur Luxus-Suite: Die gemütlichen Zimmer im Hotel Arlberg stehen ganz im Zeichen der Gastlichkeit der Familie Schneider. Sämtliche Räume sind liebevoll und individuell gestaltet und zeigen die stilsichere Handschrift der Gastgeber. Das Restaurant „La Fenice“ bietet italienische Gerichte

auf höchstem kulinarischem Niveau. In der traditionellen Walserstube genießen Feinschmecker Fondues und andere österreichische Spezialitäten. Im neu errichteten Weinkeller warten weit über 500 verschiedene Weine aus den großen Weingebieten der Welt darauf, degustiert zu werden.

**IN DER GROSSZÜGIGKEIT
DES HOTELS BLEIBT DEM
GAST JEDE MENGE RAUM
FÜR DIE GENÜSSE DES
LEBENS**

Warme Steine auf der Haut oder die Kühle des Wassers spüren, eingehüllt in den Duft von warmem Öl und würzigen Kräutern – eine Behandlung im neuen Senses Spa & Beauty des Hauses ist Balsam für die Seele.

www.arlberghotel.at



„Fit for Fun“

08.01. - 05.02.2011

12.03. - 26.03.2011

- EZ ab 289 Euro
- DZ ab 268 Euro
- Suite ab 318 Euro

Alle Preise gelten pro Person & Nacht



HOTEL *Arlberg* LECH

ERLEBEN SIE HIMMLISCHE MOMENTE IM SENSES SPA & BEAUTY:

- Außenwhirlpool
- Finnische Sauna & Bio Sauna
- Dampfbad
- Senses Suite
- Shiseido Gesichtsbehandlung
- Aroma-Tonic Körperbehandlung
- Lomi Lomi Nui
- Hot Stone Massage
- Kräuterstempelmassage u.v.m.

GENIESSEN SIE EXKLUSIVE HAUBENKÜCHE AUF HÖCHSTEM NIVEAU:

- Typisch italienische Köstlichkeiten im Restaurant „La Fenice“
- Österreichische Schmankerl und Feinschmecker Fondues in der traditionellen Walserstube
- Mehr als 500 verschiedene edle Tropfen im hauseigenen Weinkeller
- Im Sommer ist die Sonnenterrasse der perfekte Ort des Genusses!



Hotel Arlberg
A-6764 Lech am Arlberg
T: +43 (0)5583 2134-0
F: +43 (0)5583 2134-25
info@arlberghotel.at
www.arlberghotel.at

Gebrauchtwagen.

Prädikat. Porsche.



Michael Anders

Tel.: +49 (0)89 159399-29

michael.anders@porsche-olympiapark.de

„Sie haben sich noch nicht für ein bestimmtes Modell entschieden? Das macht nichts. Ob nun ein Boxster, ein Cayman, ein 911, ein Panamera oder doch ein Cayenne – sie alle vermitteln dieses einzigartige Fahrgefühl. Ich freue mich sehr auf Ihren Anruf.“



Oliver Dostert

Tel.: +49 (0)89 159399-24

oliver.dostert@porsche-olympiapark.de

„Ob Zweisitzer oder Viersitzer. Wir haben sicherlich den richtigen Porsche für Sie! Auch die Anzahlung Ihres Sportfreundes steht bei uns hoch im Kurs. Testen Sie unsere Performance.“



Lorenz Stadler

Tel.: +49 (0)89 159399-39

lorenz.stadler@porsche-olympiapark.de

„Mit einem Porsche Approved Gebrauchtwagen haben Sie Sicherheit, Qualität und Serviceleistungen, die es normalerweise nur beim Kauf eines Neuwagens gibt – ich berate Sie gerne!“

Gebrauchtwagen.

Prädikat. Porsche.



1 Porsche Boxster
Basaltschwarzmetallic
EZ 04/2010 | 6.950 km | **EUR 47.900***



2 Porsche 911 Carrera S
Carraraweiß
EZ 05/2008 | 28.500 km | **EUR 81.900***



3 Porsche 911 Carrera Cabriolet
GT-silbermetallic
EZ 05/2008 | 28.300 km | **EUR 74.900***



4 Porsche 911 Carrera 4
Schwarz
EZ 09/2009 | 11.700 km | **EUR 85.900***



5 Porsche 911 Carrera 4S
Basaltschwarzmetallic
EZ 04/2008 | 36.400 km | **EUR 69.900***



6 Porsche 911 Carrera 4S
Basaltschwarzmetallic
EZ 05/2008 | 24.200 km | **EUR 71.900***



7 Porsche 911 Carrera 4S
Arktissilbermetallic
EZ 09/2009 | 23.300 km | **EUR 72.900***



8 Porsche 911 Carrera 4 Cabriolet
Nachtblau-metallic
EZ 04/2009 | 35.800 km | **EUR 71.900***



9 Porsche 911 Carrera 4S Cabriolet
Carraraweiß
EZ 04/2010 | 17.800 km | **EUR 99.900***



10 Porsche 911 Turbo
Carraraweiß
EZ 09/2009 | 24.300 km | **EUR 136.900***



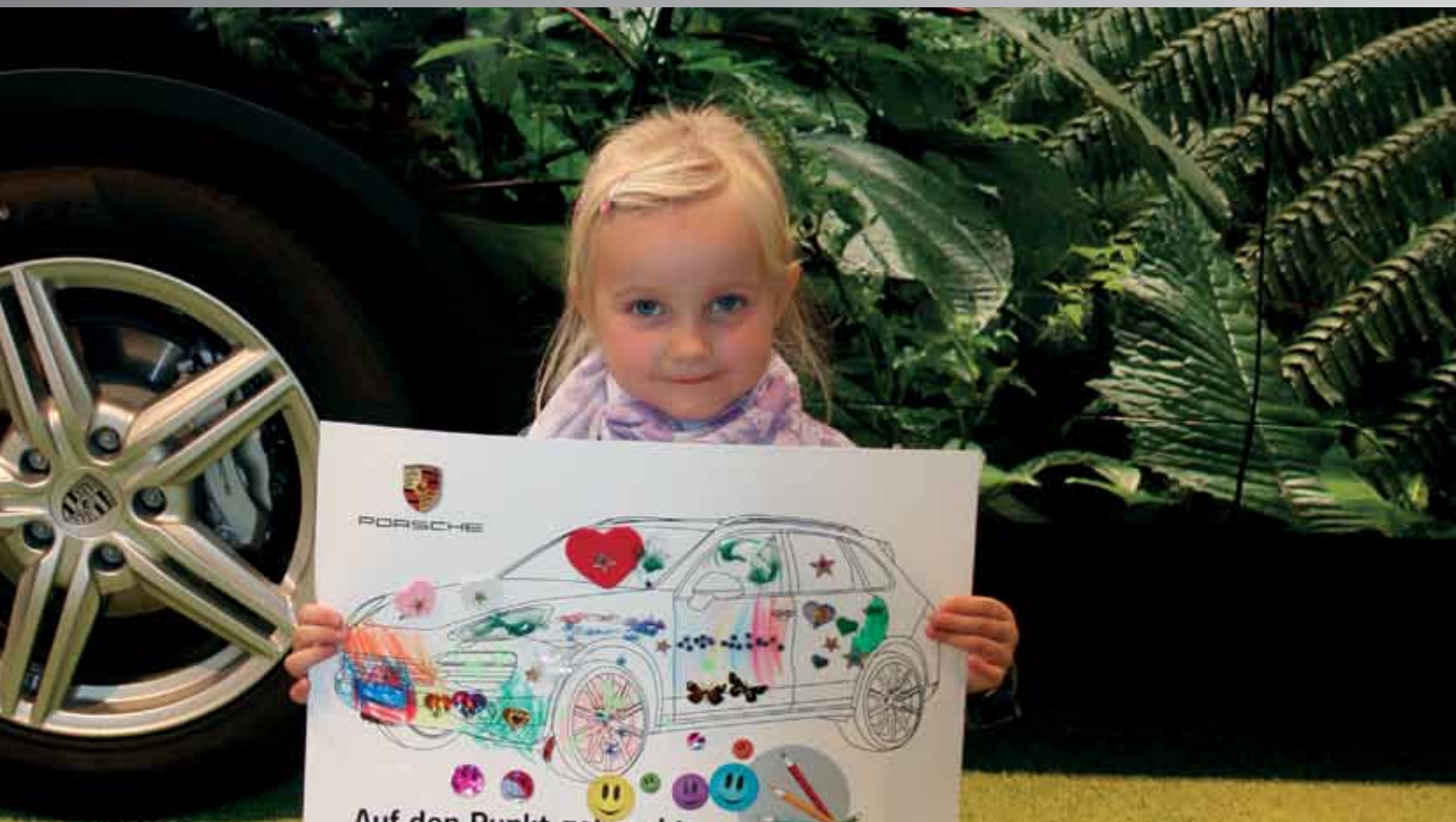
11 Porsche Cayenne Tiptronic
Macadamiametallic
EZ 11/2008 | 52.200 km | **EUR 42.900***



12 Porsche Cayenne S Tiptronic
Schwarz
EZ 03/2007 | 30.100 km | **EUR 42.900***

*Mehrwertsteuer ausweisbar

Die Angaben über Lieferumfang, Aussehen, Leistung, Maße, Gewichte, Kraftstoffverbrauch und Betriebskosten der Fahrzeuge entsprechen den zum Zeitpunkt der Drucklegung vorhandenen Kenntnissen. Änderungen und Irrtümer sind vorbehalten.



Präsentation:

Auf den Punkt gebracht. Die neuen Porsche Cayenne Modelle.

Unsere kleinen und großen Gäste waren begeistert – von der Inszenierung der neuen Cayenne Modelle.

Den Tag in bester Gesellschaft ausklingen lassen, auf das Geschaffte zufrieden zurückblicken und sich etwas Gutes gönnen. Ein kühles Getränk, kleine Köstlichkeiten – die Aussicht genießen. Am 07. und 08. Mai 2010 konnten die

Gäste des Porsche Zentrum Olympiapark gespannt sein auf die neuen Cayenne Modelle. Denn Porsche hat es auf den Punkt gebracht. Nie zuvor gab es den Cayenne in so unterschiedlichen Ausprägungen und Antriebsvarianten. Ob im Offroad-Bereich, in der Natur, mit der Familie oder sportlich – dieser Abend stand ganz im Glanze der verschiedenen Welten der neuen Porsche Cayenne Modelle.





Porsche Golf Cup 2010.

911er-Eisen, bitte!

Porsche Fahrer stehen auf Golf - und auf Porsche.

Nach nun drei wunderschönen Jahren im Tegernseer Golf-Club Bad Wiessee wurde das Golf Turnier des Porsche Zentrum Olympiapark 2010 in einem neuen Club ausgetragen. Am 27. August freuten sich Club Manager Wolfgang Künneht, seine reizende Assistentin Susanne Braun und Thorsten Günther, die zahlreichen Golfer im elitären Golf-Club München-Riedhof e.V. in Empfang zu nehmen. Das wirklich einzige Manko an diesem Tag war, dass der Wettergott sich über Nacht in Luft aufgelöst hat. So hat es pünktlich zum Kanonenstart um 10:30 Uhr zu regnen begonnen. Aber unsere engagierten 120 Golfer hielten neun Löcher durch und konnten dann ab Loch Zehn die Sonne genießen. Der gemütliche Einstieg

in das Abendprogramm auf der schön gelegenen Club-Terrasse ließ die „nassen Stunden“ vergessen, und als der erste Auftritt von Betina Ignacio alias Bê und die spannende Trick Golfshow von Stephan Gandl vorüber waren, konnte man sich beim Grillfest von den Strapazen der 18 Loch erholen und bei einem Gläschen Wein den Abend entspannt ausklingen lassen.

Für das Finale zum Porsche Golf Cup 2010 auf Sylt wurden folgende Kunden gemeldet:

Brutto-Sieger

Alexander Schauhuber

Netto-Sieger Klasse A

Thomas Habermeyer

Netto-Siegerin Klasse B

Elisabeth Jung

Netto-Siegerin Klasse C

Sylvia Aniol

INFORMATIONEN

Golfplatz:

www.riedhof.de

Betina Ignacio:

www.be-musica.com





Erste Wahl.

Tagen und Feiern mit einem Michelin-Stern: Hotel Königshof München.

Von einem Luxushotel wie dem Königshof, Mitglied bei „The Leading Hotels of the World“, können Sie auch in punkto Tagung und Bankett ein wenig mehr erwarten.

Den hier wird einer kleinen Tagung dieselbe Professionalität und unaufdringliche Aufmerksamkeit zuteil wie einer großen Gala mit 180 oder mehr Personen. In den Geisel Privathotels ist eben jeder einzelne Ihrer Gäste ein VIP.

Mit insgesamt 115 m² bieten die Königshofsalons eine große zusammenhängende Fläche für jede Art von Veranstaltung und setzen Ihnen somit nahezu keine Grenzen in der Gestaltung Ihres individuellen Events. Sie haben hier die Möglichkeit, die verschiedensten Bestuhlungsvarianten zu nutzen sowie mit runden und ovalen Tischen die Königshofsalons

zum Ballsaal oder Ihrem persönlichen Gala Restaurant werden zu lassen. Des Weiteren können wir die Gesamtfläche in drei individuelle Räume trennen. Wenn Sie darüber hinaus noch mehr Platz benötigen, stehen Ihnen, neben der Lobby im Erdgeschoss und dem Foyer vor den Königshofsalons, der Luisensalon und die Lounge, welche einen imposanten Blick über den belebten Stachus und auf die Frauenkirche bieten, oder der Carolinensalon zur Verfügung. Und selbst das von Michelin mit einem Stern und vom Gault Millau mit 18 von 20 möglichen Punkten ausgezeichnete Gourmet Restaurant Königshof, das der Küchenchef Martin Fauster zusammen mit seiner Mannschaft einzigartig macht, können Sie gerne mit in Ihre Eventplanung einbeziehen. Ganz gleich, welche Art von Veranstaltung Sie planen, wir unterstützen Sie gerne, diese zu einem einzigartigen und unvergesslichen Erlebnis zu machen.

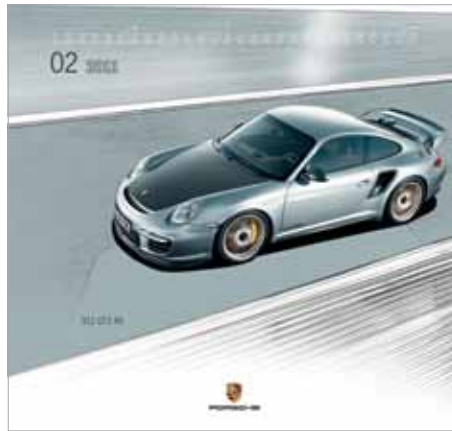
Ganztagespauschale inklusive 3-Gänge-Menü

- Raumbereitstellung
- Technik (Datenbeamer, Leinwand, Flipchart, kostenfreier Wireless Internetzugang)
- Blöcke, Stifte, Bonbons
- Kaffeepause am Vormittag mit belegten Croissants und einem Obstkorb
- Kaffeepause am Nachmittag mit Teegebäck und einem Obstkorb
- 2 Konferenzgetränke im Tagungsraum pro Person
- Mittagessen in unserem Gourmet Restaurant Königshof (3-Gänge-Menü exklusive Getränke)

Preis: 95,00 EUR pro Person

Bei weiteren Fragen oder Wünschen ist Ihnen gerne unser Bankettverkauf unter: +49 89 55136 140 oder bankett@geisel-privathotels.de behilflich.







| 7 |



| 2 |

| 3 |

| 4 |

| 5 |

| 6 |

PORSCHE DESIGN DRIVER'S SELECTION

In unserem Porsche Design Driver's Selection Shop finden Sie eine bunte Auswahl an Artikeln, die Sie telefonisch oder bei Ihrem nächsten Besuch in unserem Porsche Zentrum bestellen können.



| 7 |

| 1 | Porsche Kalender

Das neue Jahr im neuen Look – der offizielle Porsche Kalender 2011. Entdecken Sie auf 12 eindrucksvollen Motiven die bunte Vielfalt und Faszination der aktuellen Modell-Range. Besonderes Highlight: die Konzeptstudie 918 Spyder. Mit exklusiver Sammelmünze. Größe 59 x 55,5 cm.

WAP 092 001 0B **EUR 35,00***

| 2-6 | Schlüsselanhänger Wappen

Metallwappen auf Lederplatte. Größe: 8,5 x 4 cm. Zusätzlich erhältlich in Schwarz, Gelb, Rot und Cognac.

Schwarz	WAP 050 090 12
Rot	WAP 050 092 16
Gelb	WAP 050 095 16
Cognac	WAP 050 010 0A
Grün	WAP 050 094 0B

EUR 13,00*

| 7 | Baby Porsche und Baby 911 Speedster

Kinderrutschauto im Porsche Design mit Reifen aus geräuscharmem Weichgummi und Hupe. Die ergonomisch ideale Sitzvertiefung ermöglicht optimalen Vortrieb für die Kleinen und die Kniemulde für die etwas Größeren. Exklusives Design durch das Porsche Design Studio. Geeignet für Kinder zwischen ein und drei Jahren. Made in Germany.

Baby Porsche – Gelb
WAP 040 003 0A **EUR 89,00***

Baby 911 Speedster – Blau
Limitiert lieferbar!
WAP 040 001 0B **EUR 99,00***

| 8 | Porsche 356 Elektroauto

Elektroauto im Design des Porsche 356. Spezielle Gummireifen für leichtes Fahren, auch bei Maximalgeschwindigkeit. Digitale Schaltung mit Vorwärts- und Rückwärtsgang. Aus widerstandsfähigem Kunststoff. Höchstgeschwindigkeit ca. 4 km/h. Inklusive Ladegerät. Maße: ca. 115 x 60 x 40 cm. TÜV-geprüft. Geeignet für Kinder zwischen 3-5 Jahren.

WAP 040 200 0B **EUR 375,00***

ICH BERATE SIE GERNE!



Holger Woltmann
Teiledienstleiter

Tel.: +49 (0)89 159399-46
Fax: +49 (0)89 1577331

E-Mail: holger.woltmann
@porsche-olympiapark.de



| 8 |



So läuft das Business.

Vom Leder ziehen und in die Tasche stecken.



| 9 | Aktentasche

Zwei Vordertaschen sowie zwei geräumige Hauptfächer. Herausnehmbare, gepolsterte Hülle für Laptops bis 15,4 Zoll geeignet. Großes Reißverschlussinnenfach und weitere Fächer für Kleinteile. Verstellbarer, abnehmbarer Tragegurt aus Leder mit rutschfester Polsterung. Verdeckt gearbeitete Trolleybefestigungsmöglichkeit. Metallbeschläge in gebürsteter Optik. Porsche Prägung auf der Außenseite. Aus Rindsleder. In Espresso mit farblich abgesetzter Steppnaht in Luxorbeige.

Außenmaße: 44 x 36 x 17 cm.

WAP 030 001 0A **EUR 479,00***



| 10 | Geldbörse

Mit zwei Scheinfächern, Münzfach, neun Kreditkartenfächern, Netzfach und zwei zusätzlichen Steckfächern. Porsche Prägung auf der Außenseite. Aus Rindsleder. In Espresso mit farblich abgesetzter Steppnaht in Luxorbeige.

Außenmaße: 12 x 10,5 cm.

WAP 030 002 0A **EUR 99,00***



| 11 | Damen Handtasche

Schultertasche in weicher Beutelform. Magnetdruckknopf zum Verschließen der Tasche. Herausnehmbarer Kosmetikbeutel. Reißverschlussinnenfach. Handyfach mit Klettverschlussriegel. Porsche Prägung auf der Taschen- seite. Aus Rindsleder. In Espresso mit farblich abgesetzter Steppnaht in Luxorbeige.

Außenmaße: 41 x 33 x 16 cm.

WAP 030 007 0A **EUR 369,00***

| 12 | Reisetasche XL

Mit geräumigem Hauptfach, zwei Reißverschlussinnenfächern sowie weiteren Innenfächern. Zusätzliches Außenfach mit verdecktem Reißverschluss. Verstellbarer, abnehmbarer Tragegurt aus Leder mit rutschfester Polsterung. Aus Rindsleder. In Espresso mit farblich abgesetzter Steppnaht in Luxorbeige. Innen: dunkelbraunes, abwaschbares Nylonfutter. Außenmaße: 68 x 39 x 25 cm.

WAP 035 002 0A **EUR 569,00***





| 14 |



| 13 |



| 15 |

| 13 | Computermaus

Im Design des Porsche 911. Mit aufgedrucktem Porsche Schriftzug. Entworfen im Design Studio von Porsche Weissach. Kompatibel für PC und Mac. Aluminium-Scrollrad, hochauflösender 2.000 dpi Sensor, 2,4 GHz-Technik sowie Plug-and-play-Installation. Farbe: Weiß lackiert. Mit besonders kleinem, leistungsfähigem Dongle.

WAP 040 810 0B

EUR 79,00*

| 14 | USB Stick

Im Design des Porsche Panamera Fahrzeugschlüssels. 4 GB Speicherkapazität. Schiebemechanismus auf der Unterseite zum Ausfahren des Sticks. Porsche Wappen auf der Vorderseite. LED-Kontrollleuchte. Steckrichtung variiert in Abhängigkeit vom USB-Port. Kompatibel mit diversen Betriebssystemen sowie dem PCM mit der Individual-Option universelle Audio-Schnittstelle. In Schwarz mit Chrom.

Maße: ca. 85 x 32 x 20mm.

WAP 040 712 0B

EUR 39,00*

| 15 | Porsche USB Stick

Klappbarer Stick im Design des Porsche Fahrzeugschlüssels. Porsche Wappen auf der Vorderseite. LED-Kontrollleuchte auf der Rückseite. Steckrichtung variiert in Abhängigkeit vom USB-Port. Speicherkapazität 4 GB. Kompatibel mit diversen Betriebssystemen sowie dem PCM mit der Individual-Option universelle Audio-Schnittstelle. In Schwarz mit Chrom. Maße: 53,5 x 38 x 19,5 mm

WAP 040 712 0A

EUR 35,00*



SIEBEN NÄCHTE

Über 60 Jahre nach seiner Gründung und sieben Jahre nach der letzten umfassenden Neugestaltung hat sich Deutschlands bekanntester Nachtclub neu erfunden.



ZWÖLF MONATE UMBAU

Im Souterrain des Haus der Kunst München wurde ein ganzes Jahr lang akribisch gearbeitet. Seit Herbst 2010 schickt sich das P1 an, neue Maßstäbe in der Europäischen Clublandschaft zu setzen.

ZWEI CLUBBEREICHE

Das so genannte „Stüberl“ ist klein und fein. Sieben Nächte die Woche dient das 170 m² fassende Nachtlokal als Wohnzimmer der P1 Stammgäste. Während die offene Feuerstelle wohlige Wärme ausstrahlt, kann man sich mit exklusiven asiatischen Gerichten und edlen Martini Cocktails verwöhnen lassen. Gegenüber der Bar, die mit 60 Wodkamar-

ken bestückt ist, lockt ein DJ die Gäste von ihren Sofas. Zentrum des 400 m² großen Hauptclubs ist die Tanzfläche aus schwarzem Marmor, der extra für das P1 aus einem italienischen Felsblock geschnitten wurde. Ringsum sind auf unterschiedlichen Höhenebenen Bars, Tanzpodeste und Sitznischen angeordnet.

EINMALIGE TECHNIK

Das vom Fraunhofer Institut entwickelte 3D Soundkonzept ist einmalig. Soundobjekte können gezielt im Raum gestreut und verbreitet werden – vom einzelnen Geräusch bis zum Rundumklang. Die Audio Anlage aus dem Hause BOSE® wird von

Verstärkern angetrieben, die zusammen über 25.000 Watt Leistung erzielen. Der Sound ist gekoppelt mit 11.000 LEDs, 14 Plasmadisplays und mehreren Projektoren. Ein VJ kann jeden einzelnen Lichtauslass mit einem in Echtzeit generierten Video beleuchten und bespielen.

NUMMER EINS

Der erste Eindruck versprüht elegante Nonchalance. Trotz aller Neuerungen und technischer Feinheiten wirkt das Interieur Design so selbstverständlich, als wäre das P1 nie weg gewesen. Es ist einfach alles am rechten Fleck.

WEITERE INFORMATIONEN

P1
Prinzregentenstrasse 1
80538 München

Mo – Sa ab 21:00 Uhr
So ab 19:00 Uhr

www.p1-club.de



Hier gehen wir essen:

20 Jahre mehr als ein italienisches Restaurant – das il Borgo in München.

Das Rezept des Lebens – Pflege deine Gesundheit und das Glück, verfeinere es mit einer Prise gutem Essen und Trinken, genieße es intensiv mit deinen Liebsten. Das Leben ist schön!

Made by il Borgo. Made by Vito, dem Chef des vor kurzem frisch renovierten Restaurants in der Georgenstraße in München. Mit seiner charmant-italienischen Art erklärt er: „Meine Gäste sind für mich nicht einfach Gäste, wir bewirten sie wie einen guten Freund, und so sollen sie sich auch fühlen.“ Dieses Credo leben Vito und sein Team. Gäste kennen sein Funkeln in den Augen, wenn er die stets frisch hergestellten Speisen an den Tisch bringt. Seine Begeisterung fängt schon beim Einkauf der von ihm persönlich ausgewählten Lebensmittel an. Nicht selten zeigt er enthusiastisch seinen Gästen frische Steinpilze, Trüffel oder auch ein besonderes Stück Fleisch oder Fisch vor seiner Zubereitung. Er selbst liebt einfach gutes Essen – es ist ein Teil seines Lebens. Die Liebe dafür kann man im Restaurant förmlich spüren.

Die Speisekarte richtet sich dadurch nach saisonalen Angeboten, und für den feinen Gaumen gibt es immer den passenden Tropfen eines guten Weines dazu – und das schon seit über 20 Jahren.

Wer einen steifen Gourmetempel erwartet, liegt falsch. Das sehr stilvolle Ambiente und die Speisen würden das zwar hergeben, doch die Freude des Lebens ist ein wichtiger Bestandteil im il Borgo. Nach dem Dinner kann es dann schon mal vorkommen, dass die Musik ein wenig lauter wird.

Für Altbekannte, Prominente oder neue Gäste soll das il Borgo, von Borgo aus dem italienischen „Der Weiler“, ein Ort zum verweilen sein. Für die nötige Wohlfühlatmosphäre sorgen der Chef, sein Team und seine Gäste.

RESERVIERUNG

www.il-borgo.de

ANSCHRIFT

il Borgo Ristorante
Georgenstrasse 144
80797 München

Tel: 089 - 129 21 19
Fax: 089 - 123 91 575

ÖFFNUNGSZEITEN

Montag bis Freitag
11:30 – 14:30 Uhr
18:00 – 23:30 Uhr

Samstag und Feiertage
18:00 – 23:30 Uhr



Schau heimwärts, Kleines!

Zehn Gründe dafür, dass Porsche ein perfektes Familienauto ist.

von Philipp Tingler

1.

Weil der kompakte Fond im 911 Targa 4 genau die richtige Größe hat als Orientierungsrahmen für Kinder unter zehn Jahren. (Später wollen sie sowieso vorne sitzen. Oder fahren.)

2.

Weil man in wenigen Fahrzeugen so schnell nach der Arbeit wieder zuhause ist wie im 911 GT2 RS. Selbst wenn man zwischen Hamburg und Kopenhagen pendelt.

3.

Weil zum Beispiel der Cayman S auch in Farben wie „racinggreen“ oder „speedgelb“ angeboten wird, und das erhöht für die ganze Familie beträchtlich die Chance, ihn im Parkhaus problemlos schon von weitem wiederzufinden.

4.

Weil man im Cayenne eine erhöhte Sitzposition genießt. Das ist psychisch erhebend, und so kommen auch die körperlich kleineren Familienmitglieder auf ihre Kosten – als Passagiere und am Steuer.

5.

Weil eine deutsche Studie unlängst gezeigt hat, dass Frauen zum zehnten Hochzeitstag lieber ein Cabriolet wollen als Brillanten. Da kann ein Klassiker wie der Boxster Spyder zu zehn weiteren glücklichen Ehejahren verhelfen.

6.

Weil man sich im Panamera gegen Verspannungen und Muskelkrämpfe mit einem mehrstufigen Massageprogramm verwöhnen lassen kann. Und das ist auf langen Fahrten genauso gut für den Familienfrieden wie das Bordunterhaltungsprogramm gegen quengelnden Nachwuchs auf dem Rücksitz.

7.

Weil das Rechtsfahren mit einem Auto, das eigentlich für die linke Spur gemacht ist, eine gute Sozialisationsübung darstellt.

8.

Weil man in Zweisitzern schlecht distanziert sein kann.

9.

Weil man ihn an die nächste Generation vererben kann.

10.

Weil die Nachbarn sich eine Großraumlimousine gekauft haben. Aus Frankreich.

Philipp Tingler ist als Schriftsteller und Kolumnist u.a. für das Autokulturmagazin „Ramp“.





UZ+20
URBAN und ZWANZIGER



www.agwerbung.com

Copyright Duravit AG

Tel. 089 7244819-0

www.uzwanzig.de

Sanitär

Heizung



**Privatlift.
Der Porsche Cayenne Diesel.**



PORSCHE

Porsche Zentrum Olympiapark

Sportwagen am Olympiapark GmbH
Moosacher Straße 56
80809 München
Tel.: +49 (0)89 159399-0
Fax: +49 (0)89 1577331
E-Mail: info@porsche-olympiapark.de
www.porsche-olympiapark.de